



RG Инженеры

ПРЕДСТАВЛЯЕТ

Autodesk 2013 products

Инструкция по установке и активации

Версия 1.2
(от 12.09.12)

Содержание

Введение.....	3
Установка	4
Активация.....	8
Примечания	11
Приложение А: Autodesk 2013 – ключи продуктов.....	12

Введение

В связи с большим количеством вопросов по установке и активации программ Autodesk была написана данная инструкция.

Инструкция написана на примере установки и активации AutoCAD 2013 SP1.

С незначительными поправками она может быть использована для установки и активации других программ Autodesk.

Перед установкой:

1. Проверить соответствие системных требований возможностям компьютера.

Системные требования всегда указаны в раздаче или на официальном сайте. Если есть какие-то несоответствия, то это означает лишь то, что установка и работа программы не гарантируется разработчиком. Это касается работоспособности на Windows 7 Home Basic, например, или Windows 8.

2. Проверить целостность дистрибутива с программой.

В каждой раздаче указываются контрольные суммы – по ним всегда можно проверить целостность дистрибутива. Программ для проверки контрольных сумм множество и их можно без проблем найти на просторах Интернета, например, MD5summer или HashTab.

3. Обновить операционную систему.

Крайне желательно, чтобы на системе были установлены все обновления (и, естественно, SP, если таковые имеются).

Дополнительно стоит учесть следующие моменты:

1. Все программы желательно устанавливать и активировать под учетной записью «Администратор».

Это особенно важно для 64-битных ОС. Если установка и/или активация не прошли под своей учетной записью, то необходимо повторить под учетной записью «Администратор».

Учетная запись «Администратор» имеет большие права, чем учетная запись пользователя с правами администратора

Как включать или отключать учётную запись «Администратор» достаточно подробно описано в Интернет-источниках, например, тут - <http://www.wseven.info/administrator/>

2. На время установки и активации крайне желательно отключить антивирус и Интернет.

Отключение антивируса экономит много времени и нервов, особенно в случае «параноидальных» настроек. Отключать Интернет не обязательно, но возможны случаи ошибок при активации.

3. Программы САПР следует устанавливать на оригинальные ОС

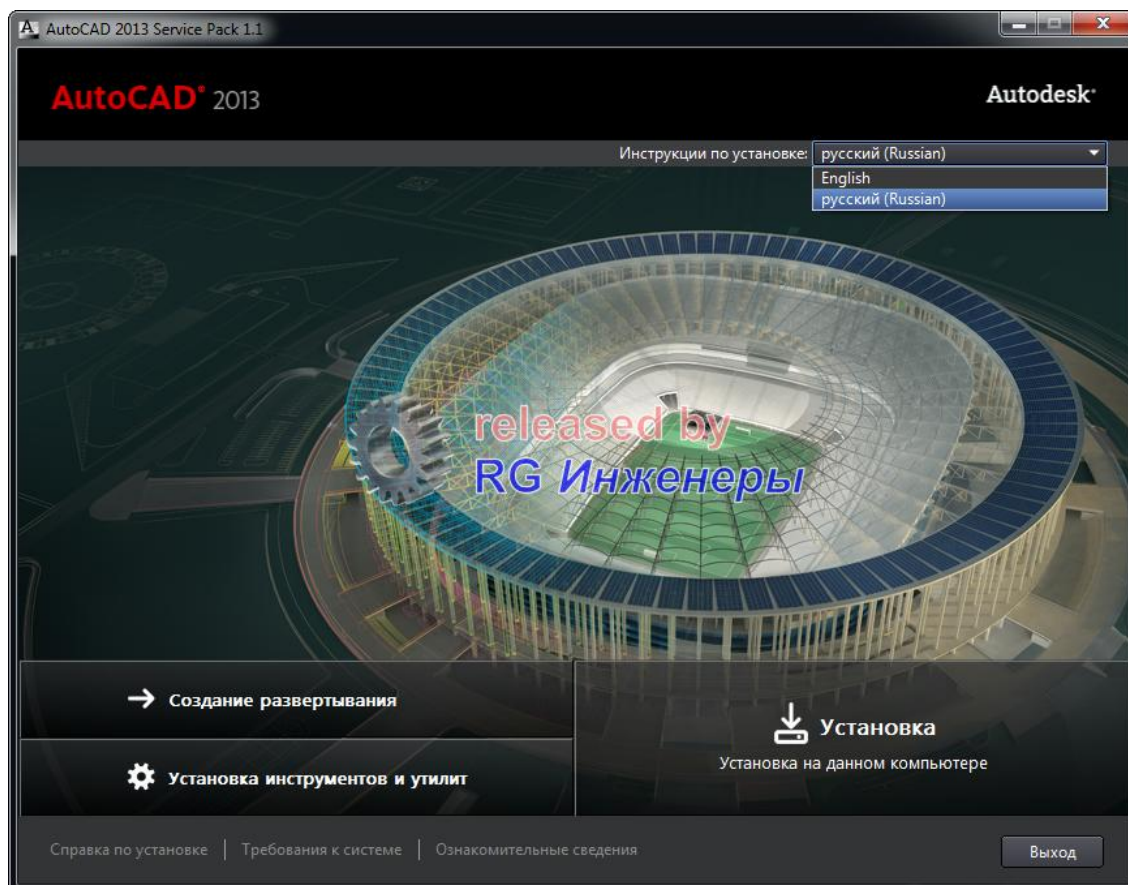
Работа на всякого рода сборках не гарантируется и все возмущения по этому поводу следует адресовать кому угодно, только не релизерам САПРа.

Установка

1. Запускаем установку программы - [setup.exe](#).

Происходит инициализация настройки (копируются установочные файлы во временную папку на компьютере – независимо от вида дистрибутива):

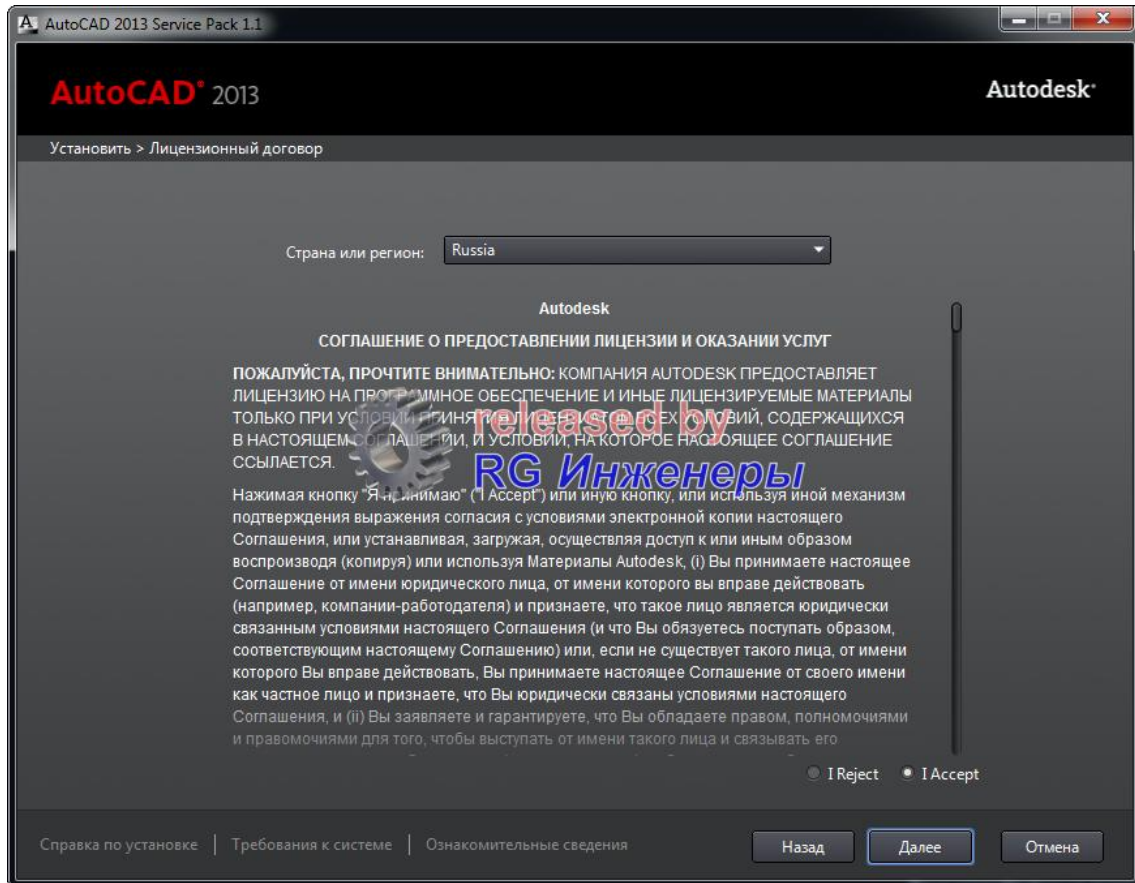
2. После того, как программа выполнит настройку, появится окно



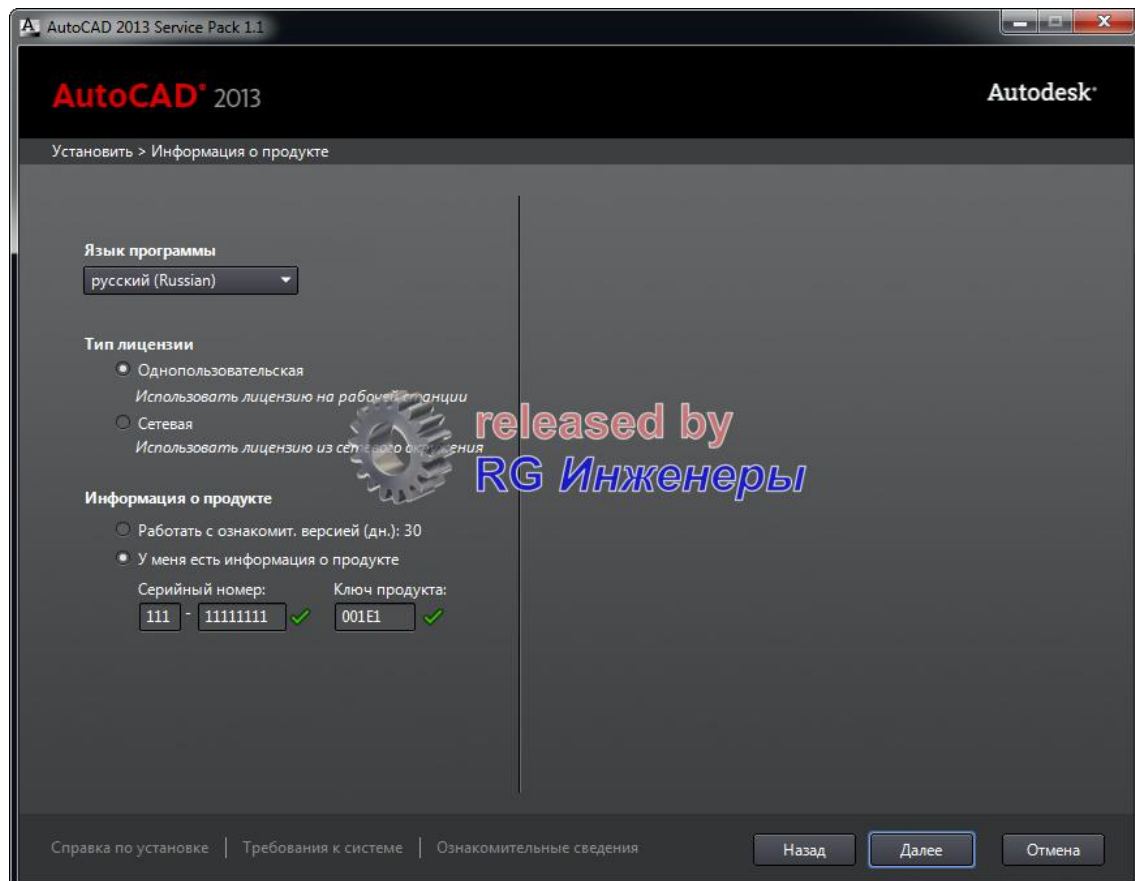
Примечание: в зависимости от программы Autodesk, в правой верхней области окна может быть представлен выбор языка диалоговых окон, язык устанавливаемых программ выбирается дальше.

Нажимаем "[Установка](#)"

3. Принимаем "Лицензионный договор"

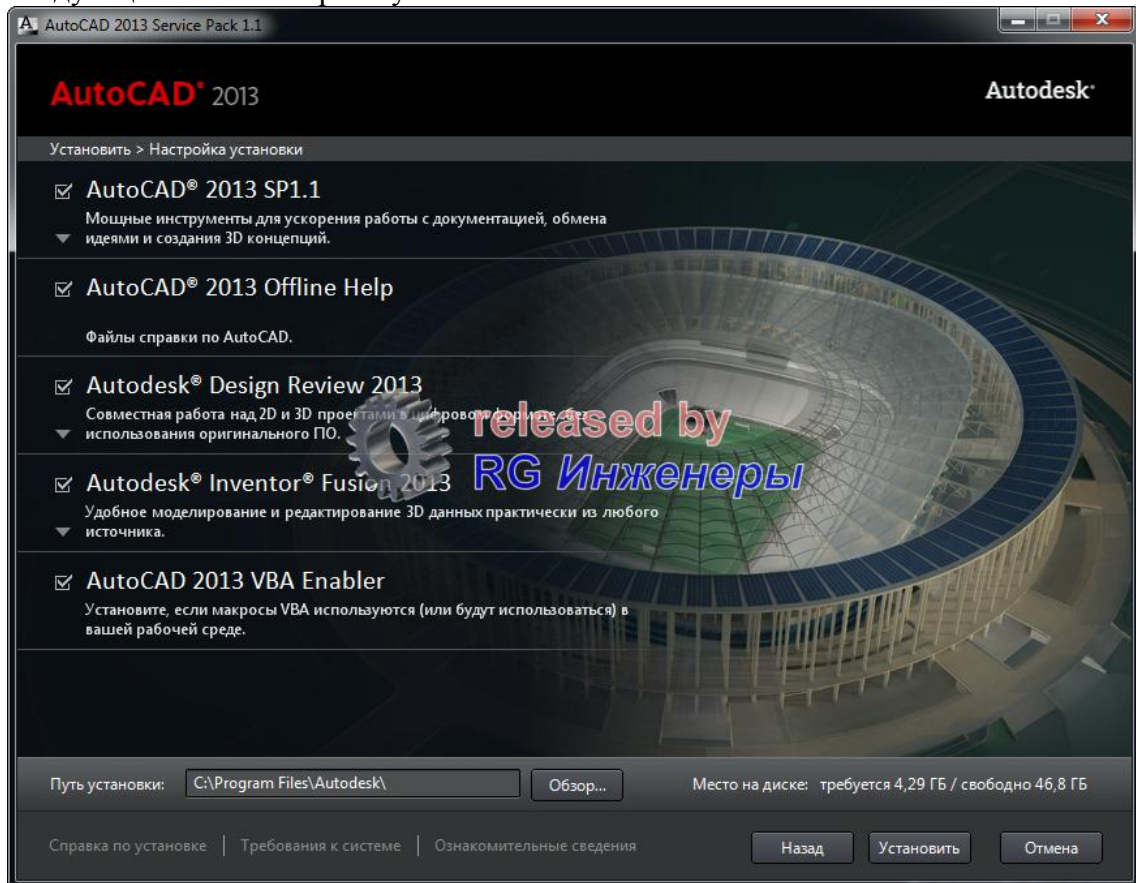


4. В следующем окне вводим необходимую информацию:

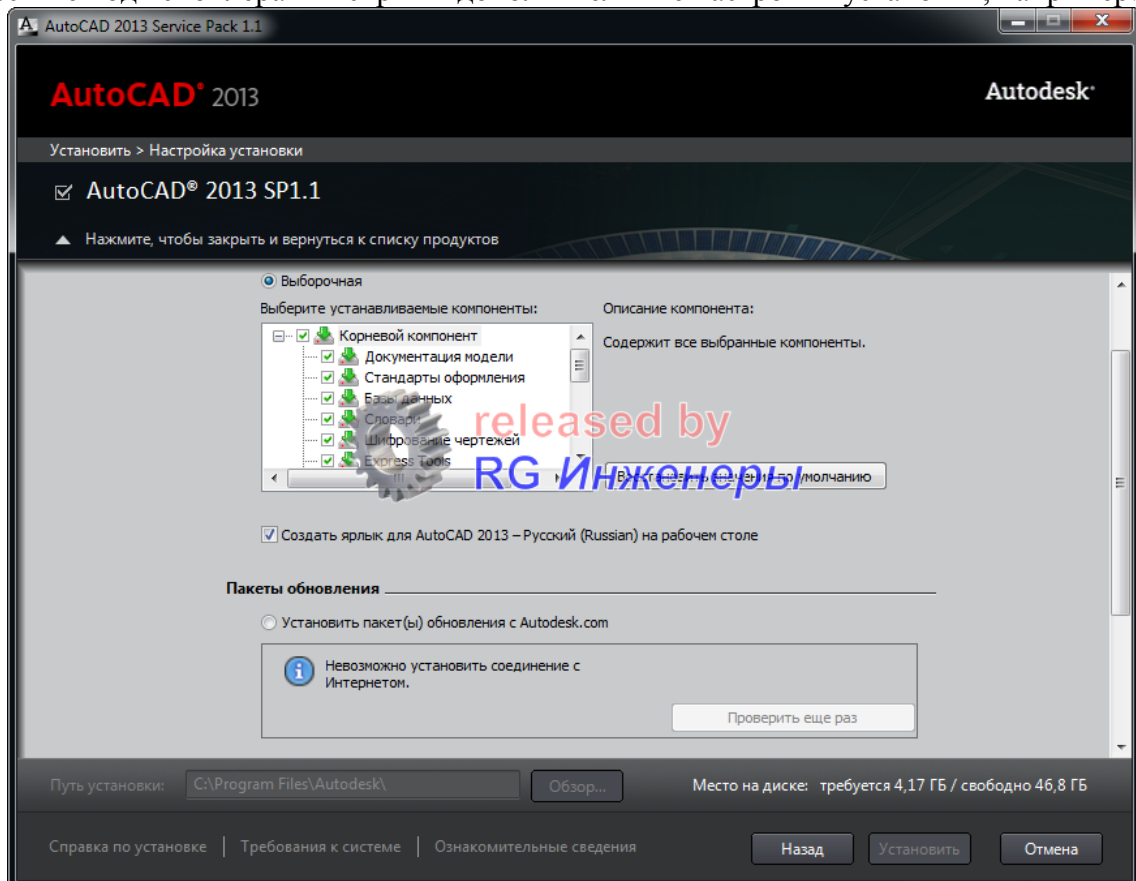


Серийные номера могут быть, например, такими: 666-69696969 или 667-98989898 или 400-45454545 или 111-11111111
Ключ продукта зависит от устанавливаемой программы (см. Приложение А)

5. В следующем окне выбираем устанавливаемые компоненты:



Здесь же под «спойлерами» скрыты дополнительные настройки установки, например:



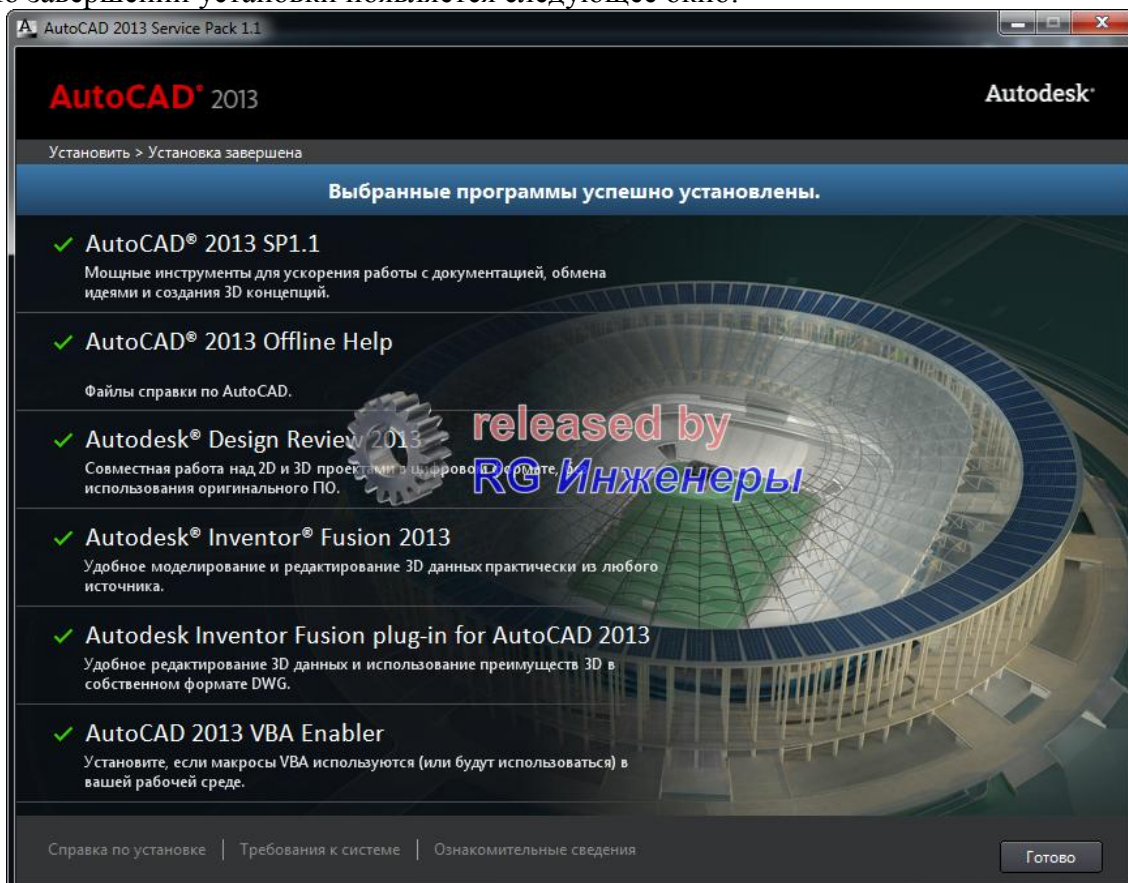
После настройки нажимаем "Установить"

6. Устанавливаем:



В зависимости от конфигурации установка может занять достаточно длительное время, так как помимо самого AutoCAD-а устанавливаются необходимые для его корректной работы компоненты.

7. По завершении установки появляется следующее окно:



8. В конце установки может появиться окно о необходимости перезагрузки. Перезагрузку проводить не обязательно, можно сразу перейти к активации

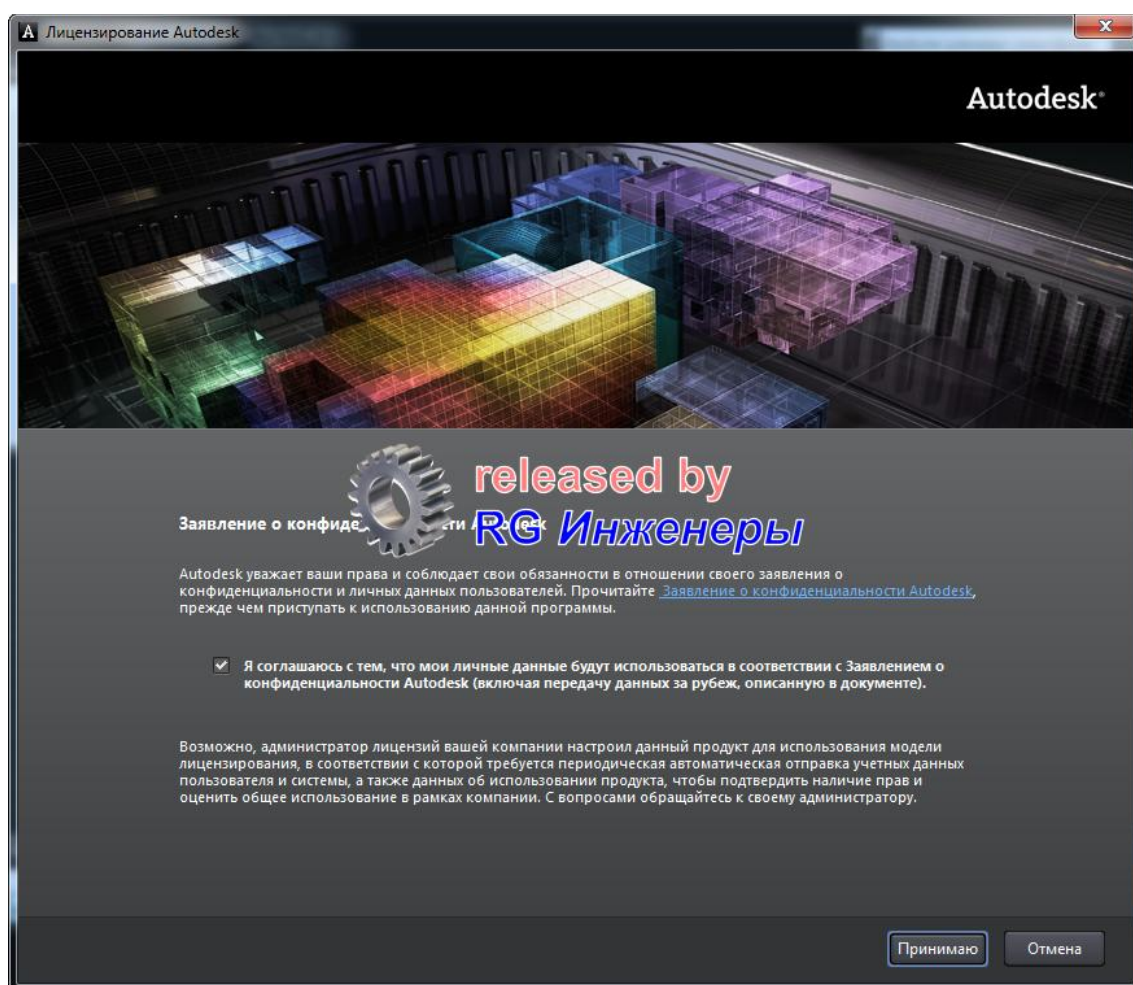
Активация

В зависимости от способа установки программы (триал или с вводом серийного номера и ключа продукта) вид окон лицензирования может несколько отличаться от приведенных ниже. Но общий принцип активации постоянен.

- Версия применяемого keygen-a зависит от битности ОС. Для проведения активации используем keygen от X-Force (xf-adsk2013_x32.exe или xf-adsk2013_x64.exe).

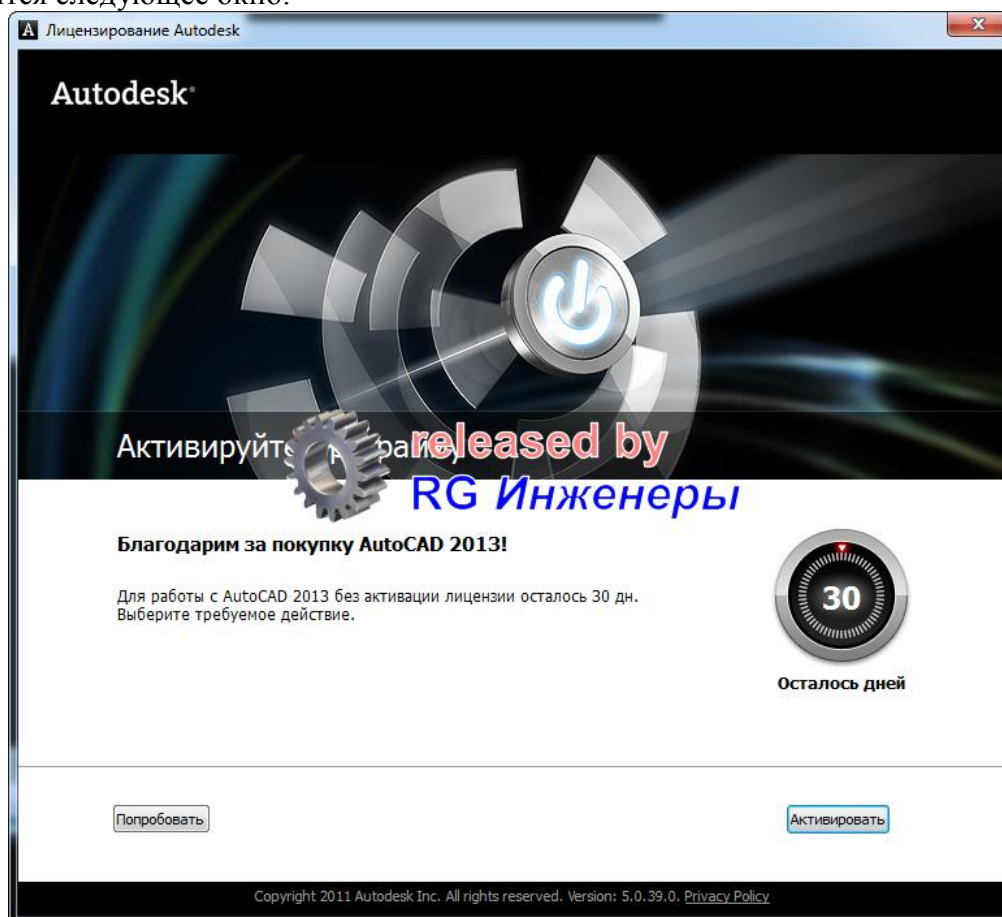
- Для проведения активации не требуется отключение Интернета!!!

1. Запускаем программу. Происходит инициализация программы (заставка с индикацией загрузки), после которой появиться окно лицензирования:

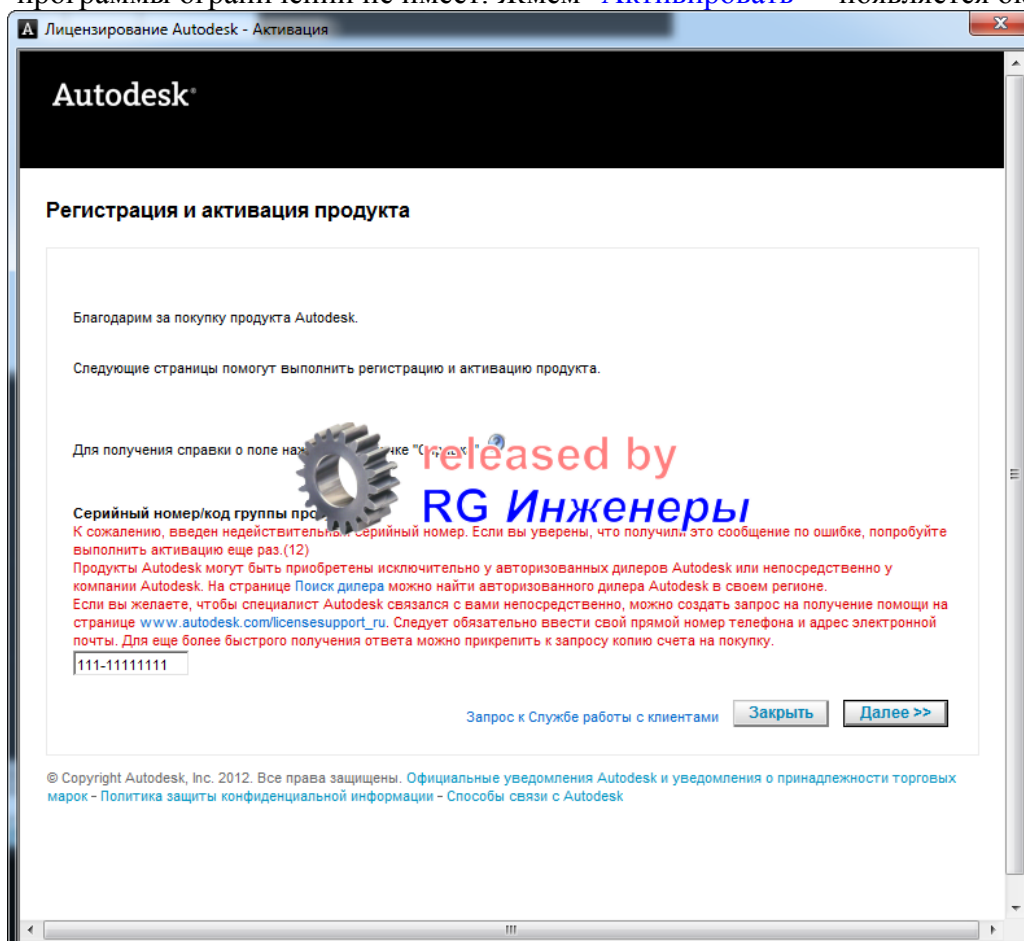


Принимаем соглашение, поставив галочку и нажав кнопку "Принимаю".

2. Появится следующее окно:



Если нажать "Попробовать", программа запустится в триальном режиме. Этот режим имеет лишь одно ограничение – 30 дней до активации, после чего кнопка станет неактивна; функционал программы ограничений не имеет. Ждем "Активировать" – появляется окно:



Это естественно, ведь серийный номер вводился произвольно.

3. Нажимаем "Закреть", подтверждаем закрытие окна лицензирования – программа автоматически перекидывает в начало процесса активации (пп. 1 и 2). Однако теперь, при нажатии кнопки "Активировать" появляется «правильное» окно, где необходимо выбрать пункт "У меня есть код активации Autodesk".
4. Запускаем **keygen** (помним про битность ОС и права Администратора!) и в нем жмем **Patch** (обязательно!!!):

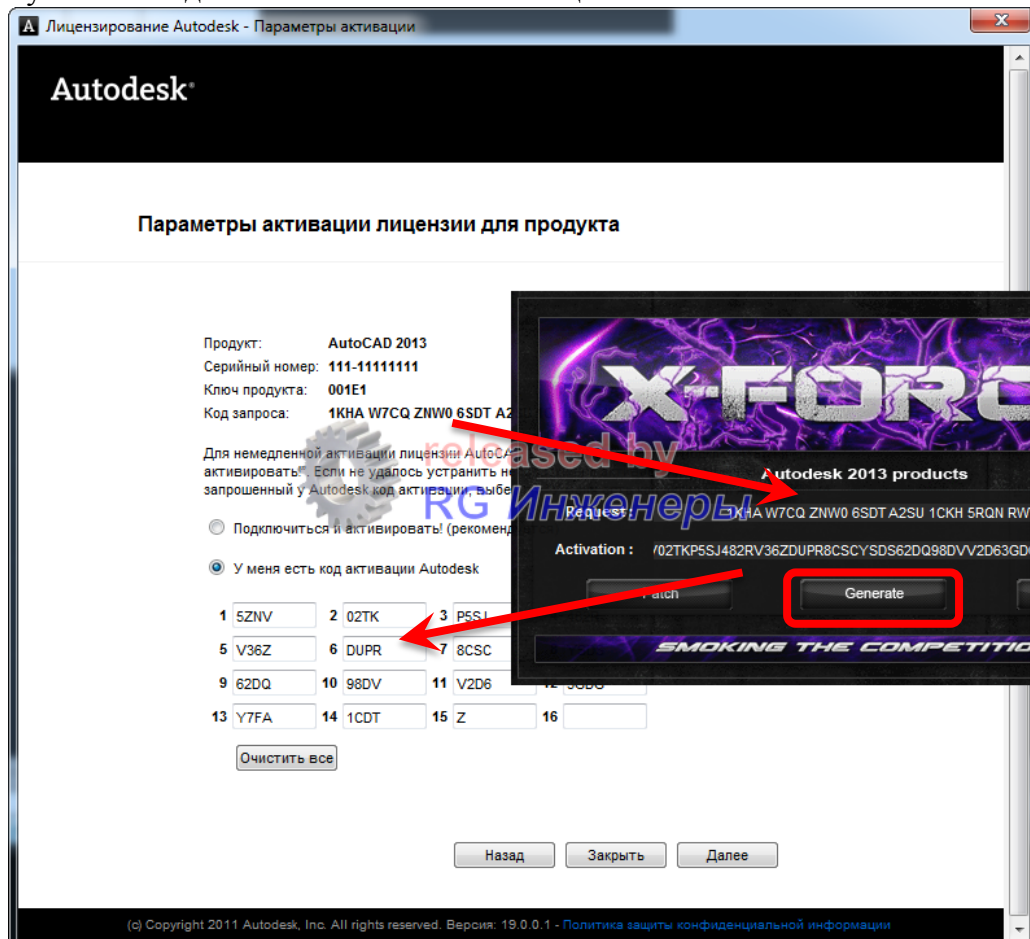


5. Теперь самое главное:

А - в **keygen** (область «Request») копируем код запроса (Request code) из окна активации Autodesk;

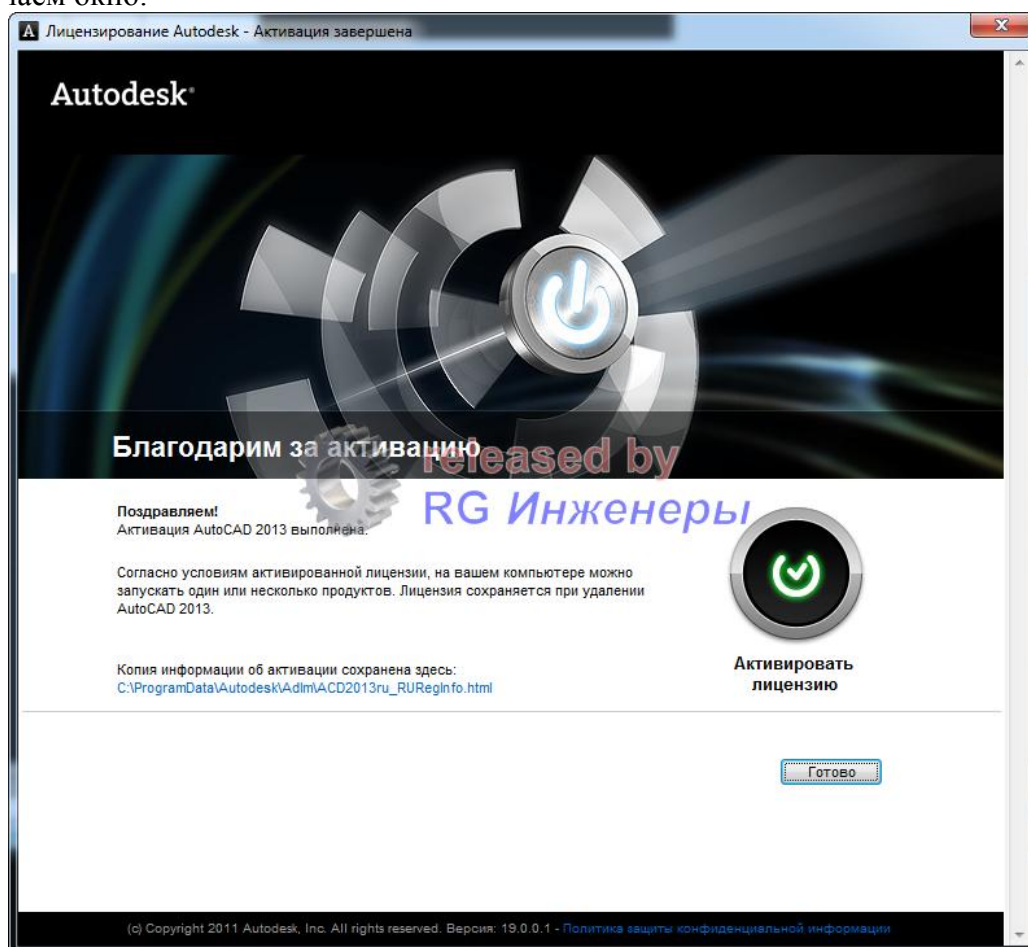
Б - жмем **Generate**. В окне **keygen**-а (область «Activation») получаем необходимый код активации;

В - полученный код вставляется в окно активации Autodesk.

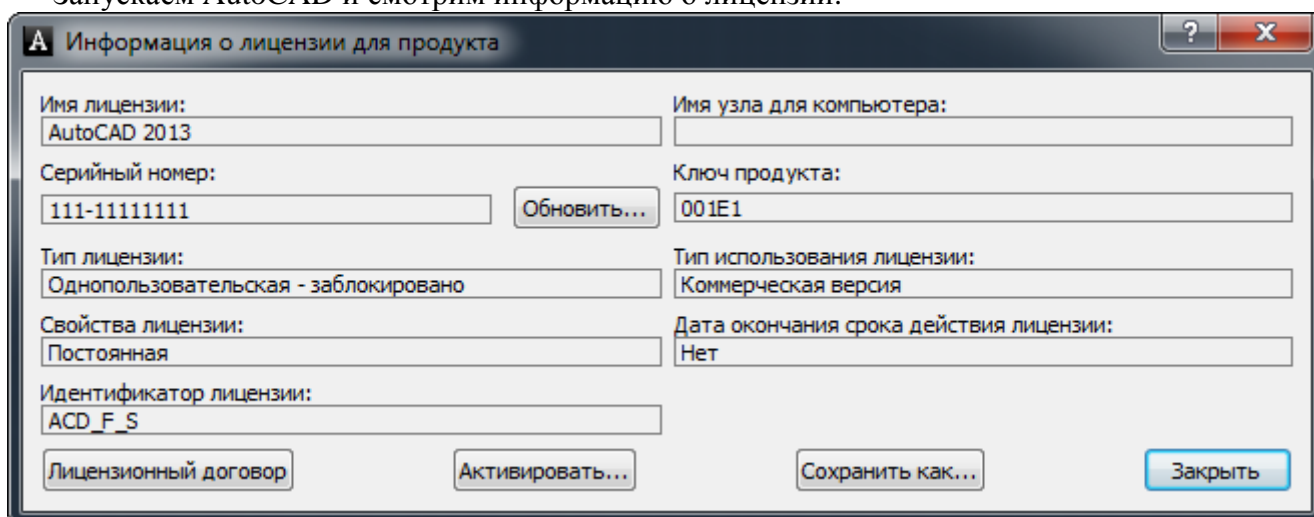


Обратите внимание на то, что код будет короче на 7 символов - это нормально, "так и должно быть"! Жмем "Далее" и...

6. Получаем окно:



Запускаем AutoCAD и смотрим информацию о лицензии:



Примечания

1. После успешной установки рекомендую очистить временную папку (Выполнить - %TEMP%) – лог-файлы и прочий мусор больше не потребуются.
2. Для ESD-дистрибутива нужно еще удалить содержимое папки C:\Autodesk).

Приложение А: Autodesk 2013 – ключи продуктов

По информации с <http://usa.autodesk.com/getdoc/id=TS19726931>

AutoCAD 2013	001E1
AutoCAD Architecture 2013	185E1
AutoCAD Civil 3D 2013	237E1
AutoCAD Design Suite Premium 2013	768E1
AutoCAD Design Suite Standard 2013	767E1
AutoCAD Design Suite Ultimate 2013	769E1
AutoCAD escad 2013	562E1
AutoCAD Electrical 2013	225E1
AutoCAD for Mac 2013	777E1
AutoCAD Inventor LT Suite 2013	596E1
AutoCAD LT 2013	057E1
AutoCAD LT Civil Suite 2013	545E1
AutoCAD LT for Mac 2013	827E1
AutoCAD Map 3D 2013	129E1
AutoCAD Mechanical 2013	206E1
AutoCAD MEP 2013	235E1
AutoCAD OEM 2013	140E1
AutoCAD P&ID 2013	448E1
AutoCAD Plant 3D 2013	426E1
AutoCAD Raster Design 2013	340E1
AutoCAD Revit Architecture Suite 2013	241E1
AutoCAD Revit MEP Suite 2013	257E1
AutoCAD Revit Structure Suite 2013	256E1
AutoCAD Utility Design 2013	213E1
Autodesk 3ds Max 2013	128E1
Autodesk 3ds Max Design 2013	495E1
Autodesk 3ds Max Entertainment Creation Suite Premium 2013	774E1
Autodesk 3ds Max Entertainment Creation Suite Standard 2013	661E1
Autodesk Alias Automotive 2013	710E1
Autodesk Alias Design 2013	712E1
Autodesk Alias Surface 2013	736E1
Autodesk Alias TC Integrator for GM	770E1
Autodesk BIM 360 2013	854E1
Autodesk Building Design Suite Premium 2013	765E1
Autodesk Building Design Suite Standard 2013	784E1
Autodesk Building Design Suite Ultimate 2013	766E1
Autodesk Design Academy 2013	200E1
Autodesk Education Master Suite 2013	651E1
Autodesk Entertainment Creation Suite Ultimate 2013	793E1
Autodesk Entertainment Creation Suite Ultimate - Secondary Schools 2013	548E1
Autodesk Fabrication CADmep 2013	839E1
Autodesk Fabrication CAMduct 2013	842E1
Autodesk Fabrication CAMduct Components 2013	844E1
Autodesk Fabrication ESTmep 2013	841E1
Autodesk Fabrication FABmep 2013	840E1
Autodesk Fabrication RemoteEntry 2013	845E1
Autodesk Fabrication Tracker 2013	843E1
Autodesk Factory Design Suite Premium 2013	757E1
Autodesk Factory Design Suite Standard 2013	789E1
Autodesk Factory Design Suite Ultimate 2013	760E1
Autodesk Infrastructure Design Suite Premium 2013	786E1

Autodesk Infrastructure Design Suite Standard 2013	787E1
Autodesk Infrastructure Design Suite Ultimate 2013	785E1
Autodesk Infrastructure Map Server 2013	796E1
Autodesk Infrastructure Modeler 2013	808E1
Autodesk Inventor 2013	208E1
Autodesk Inventor Engineer-to-Order Series 2013	805E1
Autodesk Inventor Engineer-to-Order Series Distribution Fee 2013	636E1
Autodesk Inventor Engineer-to-Order Server 2013	752E1
Autodesk Inventor LT 2013	529E1
Autodesk Inventor OEM 2013	798E1
Autodesk Inventor Professional 2013	797E1
Autodesk Inventor Publisher 2013	666E1
Autodesk Maya 2013	657E1
Autodesk Maya Entertainment Creation Suite Premium 2013	775E1
Autodesk Maya Entertainment Creation Suite Standard 2013	660E1
Autodesk MotionBuilder 2013	727E1
Autodesk Mudbox 2013	498E1
Autodesk Navisworks Manage 2013	507E1
Autodesk Navisworks Simulate 2013	506E1
Autodesk Opticore Studio Professional 2013	675E1
Autodesk Plant Design Suite Premium 2013	763E1
Autodesk Plant Design Suite Standard 2013	788E1
Autodesk Plant Design Suite Ultimate 2013	764E1
Autodesk PLM 360 2013	835E1
Autodesk Product Design Suite for Education 2013	654E1
Autodesk Product Design Suite Premium 2013	782E1
Autodesk Product Design Suite Standard 2013	783E1
Autodesk Product Design Suite Ultimate 2013	781E1
Autodesk Quantity Takeoff 2013	424E1
Autodesk Real-Time Ray Tracing Cluster 2013	692E1
Autodesk Revit 2013	829E1
Autodesk Revit Architecture 2013	240E1
Autodesk Revit MEP 2013	589E1
Autodesk Revit Structure 2013	255E1
Autodesk Robot Structural Analysis 2013	546E1
Autodesk Robot Structural Analysis Professional 2013	547E1
Autodesk Showcase 2013	262E1
Autodesk Showcase Professional 2013	295E1
Autodesk Simulation 360 2013	848E1
Autodesk Simulation 360 Premium 2013	856E1
Autodesk Simulation 360 Standard 2013	855E1
Autodesk Simulation 360 Ultimate 2013	857E1
Autodesk Simulation CFD 2013	809E1
Autodesk Simulation CFD Advanced 2013	810E1
Autodesk Simulation CFD Connection for ACIS 2013	819E1
Autodesk Simulation CFD Connection for NX 2013	815E1
Autodesk Simulation CFD Connection for Parasolid 2013	824E1
Autodesk Simulation CFD Connection for Pro/ENGINEER 2013	822E1
Autodesk Simulation CFD Design Study Environment 2013	812E1
Autodesk Simulation CFD Motion 2013	811E1
Autodesk Simulation DFM 2013	837E1
Autodesk Simulation Mechanical 2013	669E1
Autodesk Simulation Moldflow Adviser Ultimate 2013	572E1
Autodesk Simulation Moldflow CAD Doctor 2013	577E1
Autodesk Simulation Moldflow Design Link 2013	576E1

Autodesk Simulation Moldflow Insight Standard 2013	573E1
Autodesk Simulation Moldflow Insight Ultimate 2013	575E1
Autodesk Simulation Moldflow Synergy 2013	579E1
Autodesk Simulation Moldflow Adviser Premium 2013	571E1
Autodesk Simulation Moldflow Adviser Standard 2013	570E1
Autodesk Simulation Moldflow Insight Premium 2013	574E1
Autodesk Simulation Multiphysics 2013	667E1
Autodesk SketchBook Designer 2013	741E1
Autodesk Softimage 2013	590E1
Autodesk Softimage Entertainment Creation Suite 2013	662E1
Autodesk tsElements Plug-in 2013	A50E1
Autodesk T-Splines Plug-in for Rhino 2013	A46E1
Autodesk Vault Collaboration 2013	549E1
Autodesk Vault Collaboration AEC 2013	801E1
Autodesk Vault Office 2013	555E1
Autodesk Vault Professional 2013	569E1
Autodesk Vault Workgroup 2013	559E1
GM CAD Convertors 2013	771E1
Instructables Direct 2013	A47E1
Instructables Membership 2013	A48E1
Instructables Other 2013	A49E1
mental ray Standalone 2013	718E1
RealDWG 2013	151E1
T1 Enterprise Multi-flex 2013	535E1