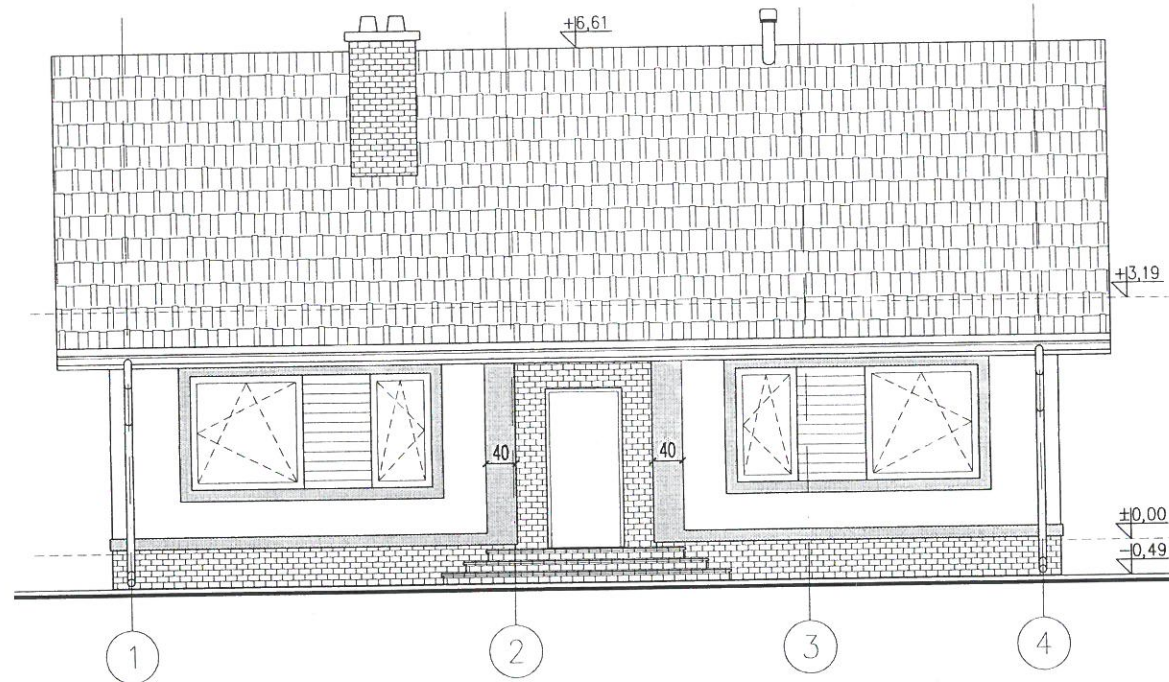
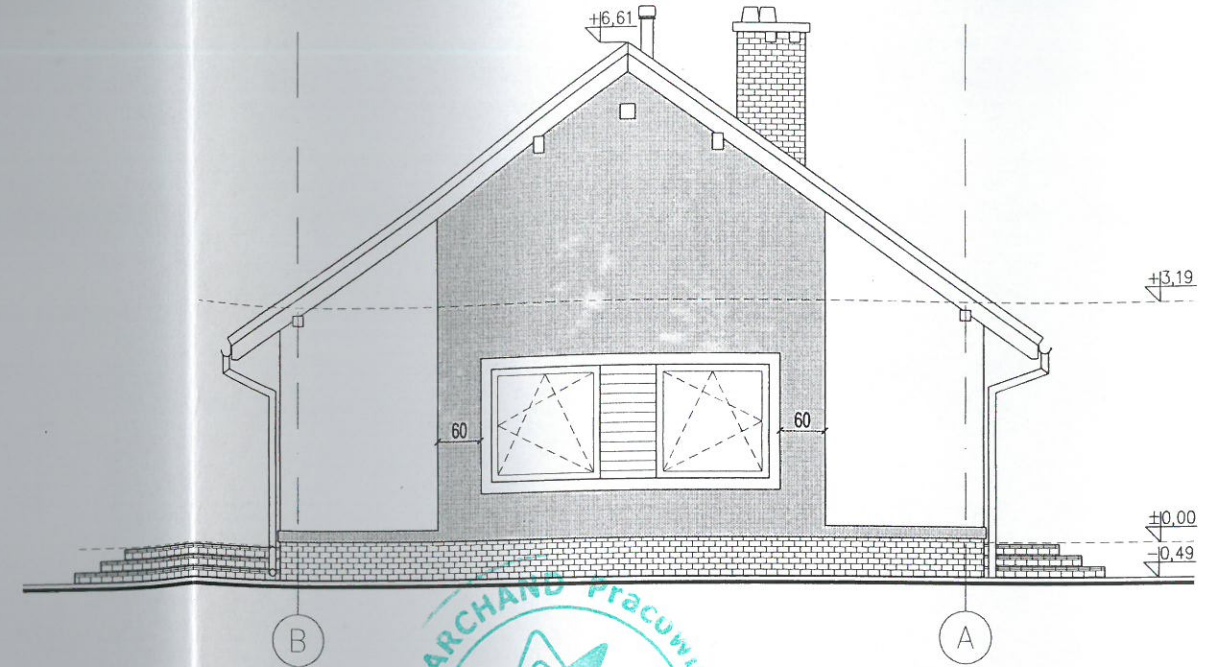


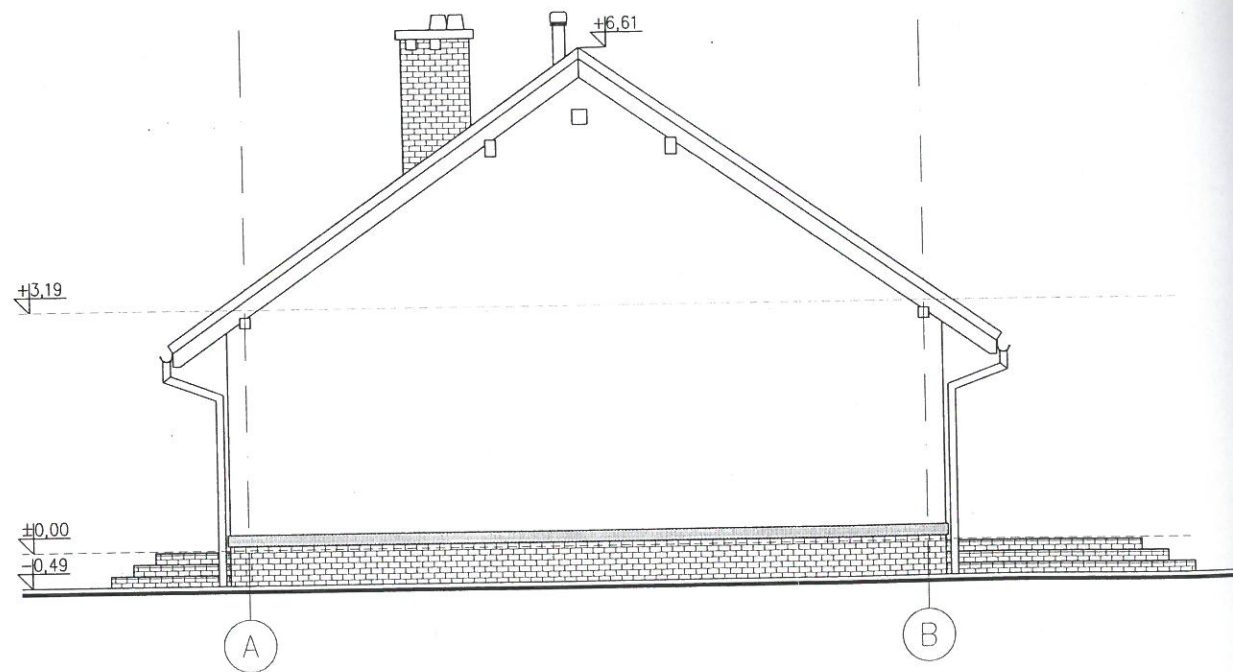
ELEWACJA FRONTOWA



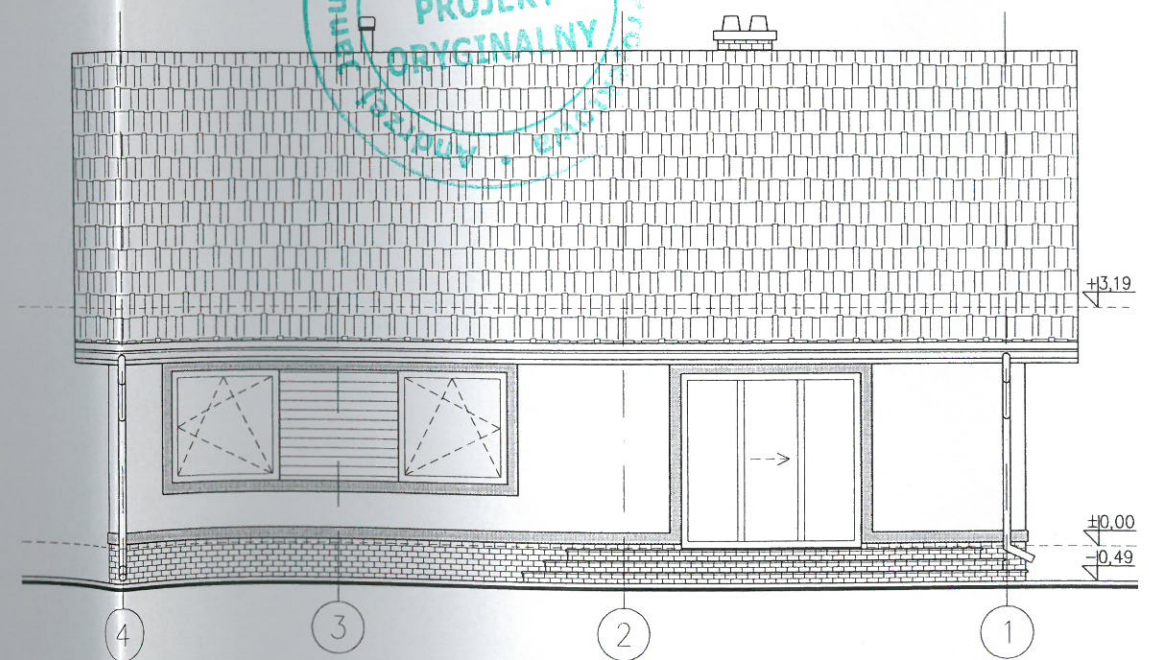
ELEWACJA BOCZNA



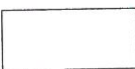

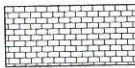

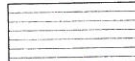
ELEWACJA BOCZNA



ELEWACJA TYLNA



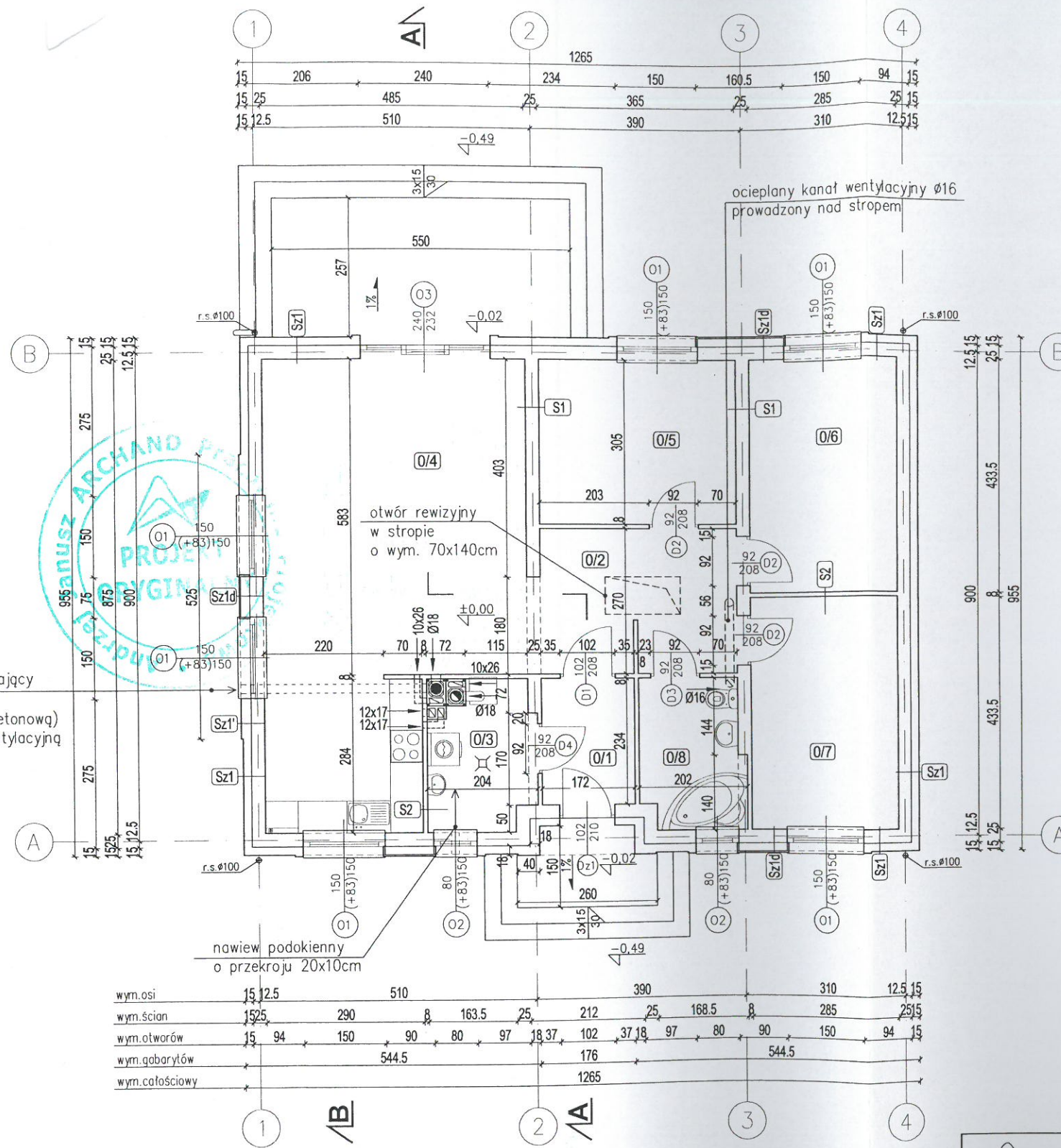
Legenda:

-  tynk strukturalny w kolorze kremowym - np. kol. nr S0502-Y50R
-  tynk strukturalny w kolorze ciemno-piaskowym - np. color nr S1020-Y20R
-  płytki klinkierowe w kol. brązowym
-  dachówka ceramiczna lub betonowa w kol. brązowym
-  deski elewacyjne szer.12cm

Uwagi

1. Kolorystykę podano wg karty barw NCS (naturalny sytem barw) f.Dekorol.
2. Uszczelnienia koszy dachu, styków kominów z połacią dachu wykonać z fartuchów powlekanych w kolorze pokrycia dachu
3. W okładzinie z płytek klinkierowych zastosować w narożnikach płytki kątowe.
4. Podokienniki wykonać z kształtek klinkierowych dopasowanych kolorystycznie do okładziny klinkierowej cokołu.
5. Dobrać podobny kolor dachówek i płytek klinkierowych.
6. Rynny i rury spustowe w kolorze brązowym.
7. Drewnianą okładzinę fragmentów elewacji należy wykonać zgodnie z technologią montażu zalecaną przez producenta okładziny.

		DOM JEDNORODZINNY "DAKTYL"	
		OPRACOWANIE CHRONIONE PRAWAMI AUTORSKIMI (Dz. U. Nr 24, poz. 83 z dnia 04.02.1994r.) POWIELANIE I ROZPOWSZECHNIANIE BEZ ZGODY AUTORA ZABRONIONE	
Obiekt	BUDYNEK MIESZKALNY JEDNORODZINNY		faza projekt budowlany
Adres			branża architektura
Inwestor			data opracowania 14.05.2012
Autor, projektant architektury mgr inż. arch. Andrzej Janusz upr. bud. 11/09/DOIA	Podpis 	Projektant adaptujący	Podpis
Nazwa rysunku	ELEWACJE		Data adaptacji Skala 1:100
			Nr rysunku <b>A-1</b>



kanal Ø16 cm doprowadzający powietrze do kominka (prowadzony pod płytą betonową) zabezpieczony kratką wentylacyjną

nawiew podokienny o przekroju 20x10cm

**UWAGA:**  
Wszystkie wymiary należy sprawdzić w naturze. Przed rozpoczęciem robót należy zapoznać się z całością dokumentacji. Prace budowlano-instalacyjne należy prowadzić z równoległą koordynacją międzybranżową.

- Legenda:**
- komin spalinowy Ø18cm z kanałem wentylacyjnym - f.Schiedel
  - komin dymowy Ø18cm z kanałem wentylacyjnym - f.Schiedel
  - kanał wentylacyjny 2x12/17 - f.Schiedel
  - wpust kanalizacyjny

**ZESTAWIENIE POWIERZCHNI**

nr	nazwa pomieszczenia	pow. [m2]	posadzka
0/1	wiatrołap	4,03	pos.gres.
0/2	komunikacja	9,78	pos.gres.
0/3	pom. gospodarcze	5,03	pos.gres.
0/4	salon + kuchnia	37,13	park./pos.cer.
0/5	pokój	11,13	parkiet
0/6	pokój	12,35	parkiet
0/7	pokój	12,35	parkiet
0/8	łazienka	5,33	pos.gres.
Razem		97,13	

Sz1 ściana zewnętrzna

tylny akrylowy	0,3c
styropian EPS/ w.mineralna - λ ≤ 0,034 W/mK	15c
pastak ceramiczny Porotherm	25c
tylny cem.-wap.	1,5c

Sz1' ściana zewnętrzna

tylny akrylowy	0,3c
styropian EPS/ w.mineralna - λ ≤ 0,034 W/mK	18c
pastak ceramiczny Porotherm	25c
tylny cem.-wap.	1,5c

Sz1d ściana zewnętrzna

deski elewacyjne szer. 12cm mocowane na łatach	
pastka powietrzna	1,0c
styropian EPS/ w.mineralna - λ ≤ 0,034 W/mK	15c
pastak ceramiczny Porotherm	25c
tylny cem.-wap.	1,5c

S1 ściana wewnętrzna

tylny cem.-wap.	1,5c
pastak ceramiczny Porotherm	25c
tylny cem.-wap.	1,5c

S2 ściana wewnętrzna

tylny cem.-wap.	1,5c
pastak ceramiczny Porotherm	8c
tylny cem.-wap.	1,5c

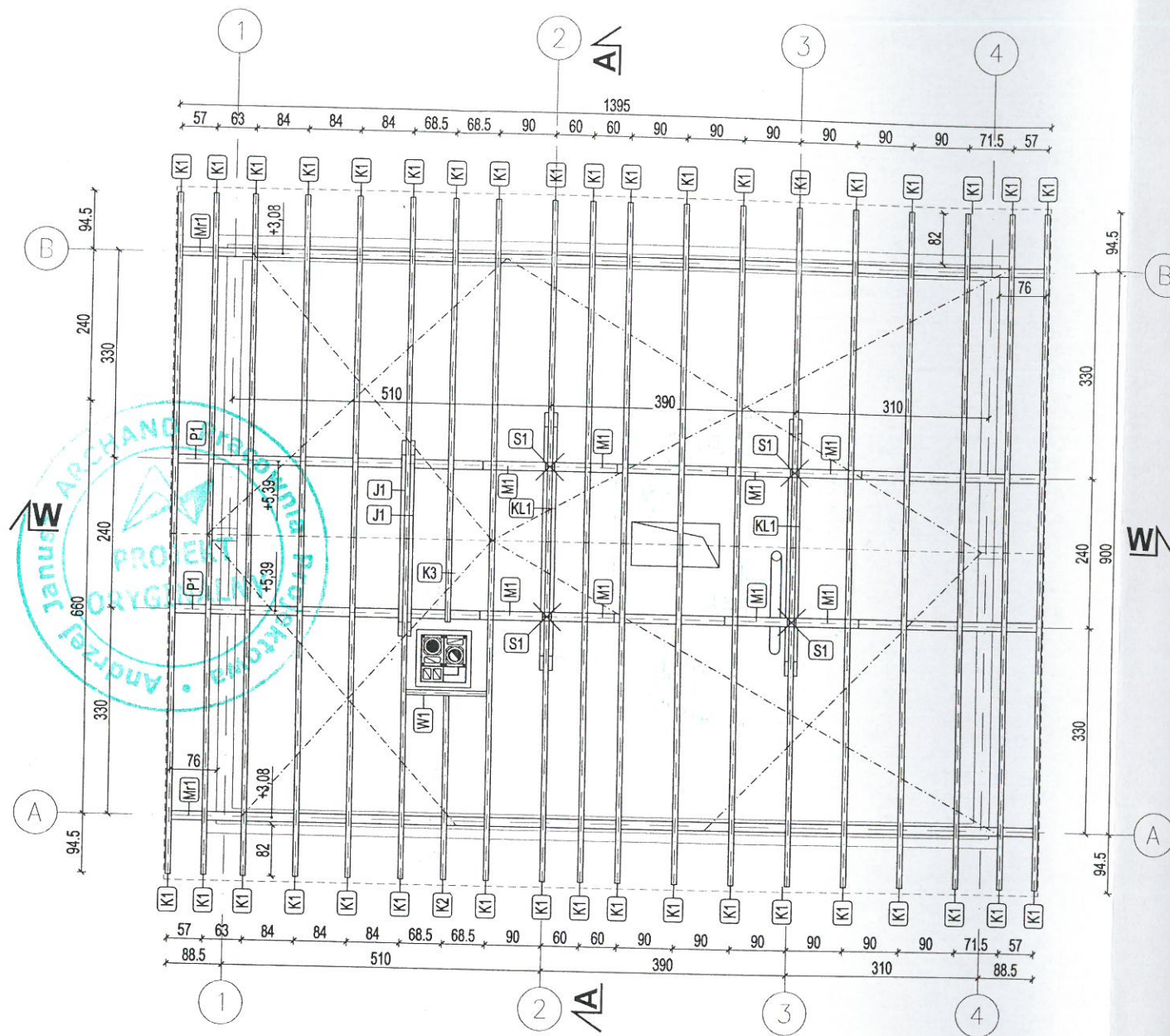
- Uwagi:**
- Do wylazu rewizyjnego zaleca się zastosowanie kłapy o podwyższonej termoizolacyjności, lub schodów składanych do poddaszy nieogrzewanych.
  - Wymiary otworów drzwiowych i okiennych podano w świetle muru. Wysokość otworów drzwiowych należy liczyć od wyk. pow. podłogi.
  - Wysokość parapetów podano od wyk. pow. podłogi do dolnej krawędzi otworu okiennego w świetle muru.
  - Wokół otworów okiennych wykonać węgariki gr. 3cm - w warstwie ocieplenia.
  - Obudowa kominka wg projektu indywidualnego.
  - Trzon kominowy w strefie nieogrzewanego poddasza należy ocieplić wełną mineralną gr. 8 cm.

**ARCHAND**  
PRACOWNIA PROJEKTOWA

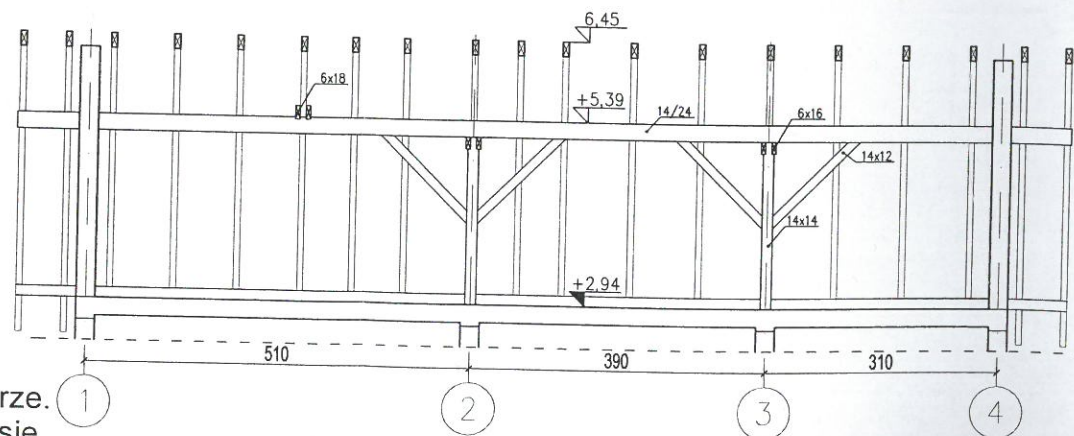
DOM JEDNORODZINNY "DAKTYL"

OPRACOWANIE CHRONIONE PRAWAMI AUTORSKIMI (Dz. U. Nr 24, poz. 83 z dnia 04.02.1994r.)  
POWIELANIE I ROZPOWSZECZNIANIE BEZ ZGODY AUTORA ZABRONIONE

Obiekt		BUDYNEK MIESZKALNY JEDNORODZINNY		faza		projekt budowlany	
Adres				branża		architektura	
Inwestor				data opracowania		14.05.2012	
Autor, projektant architektury				Podpis		Projektant adaptujący	
mgr inż. arch. Andrzej Janusz upr. bud. 11/09/DOIA							
Nazwa rysunku				RZUT PARTERU		Data adaptacji	
						Nr rysunku	
						Skala	
						1:100	
						A-2	



PRZEKRÓJ W-W



UWAGA:  
Wszystkie wymiary należy sprawdzić w naturze.  
Przed rozpoczęciem robót należy zapoznać się z całością dokumentacji.  
Prace budowlano-instalacyjne należy prowadzić z równoległą koordynacją międzybranżową.

Zestawienie elementów więźby

nazwa elementu	symbol	przekrój [ cm ]	długość [ m ]	ilość sztuk	dł. całkowita	ilość drewna [ m <sup>3</sup> ]
krokiew	K1	8x18	6,8	37	251,6	3,62
krokiew	K2	8x18	3,8	1	3,8	0,05
krokiew	K3	8x18	1,8	1	1,8	0,03
wymian	W1	8x18	1,3	1	1,3	0,02
jętka	J1	6x18	3,2	2	6,4	0,07
kleszcze	KI1	2x6x16	4,2	2	8,4	0,16
murłata	Mr1	14x14	14	2	28	0,55
platew	P1	14x24	14	2	28	0,94
słup	S1	14x14	2,3	4	9,2	0,18
miec	M1	14x12	1,7	8	13,6	0,23
<b>Razem</b>						<b>5,85</b>

Po przyjęciu zapasu 5% otrzymano ilość drewna : **6,14**  
Długości elementów więźby zaokrąglono do 10 cm.  
Długość elementów zamawianych w tartaku powinna być większa od długości podanej w zestawieniu.

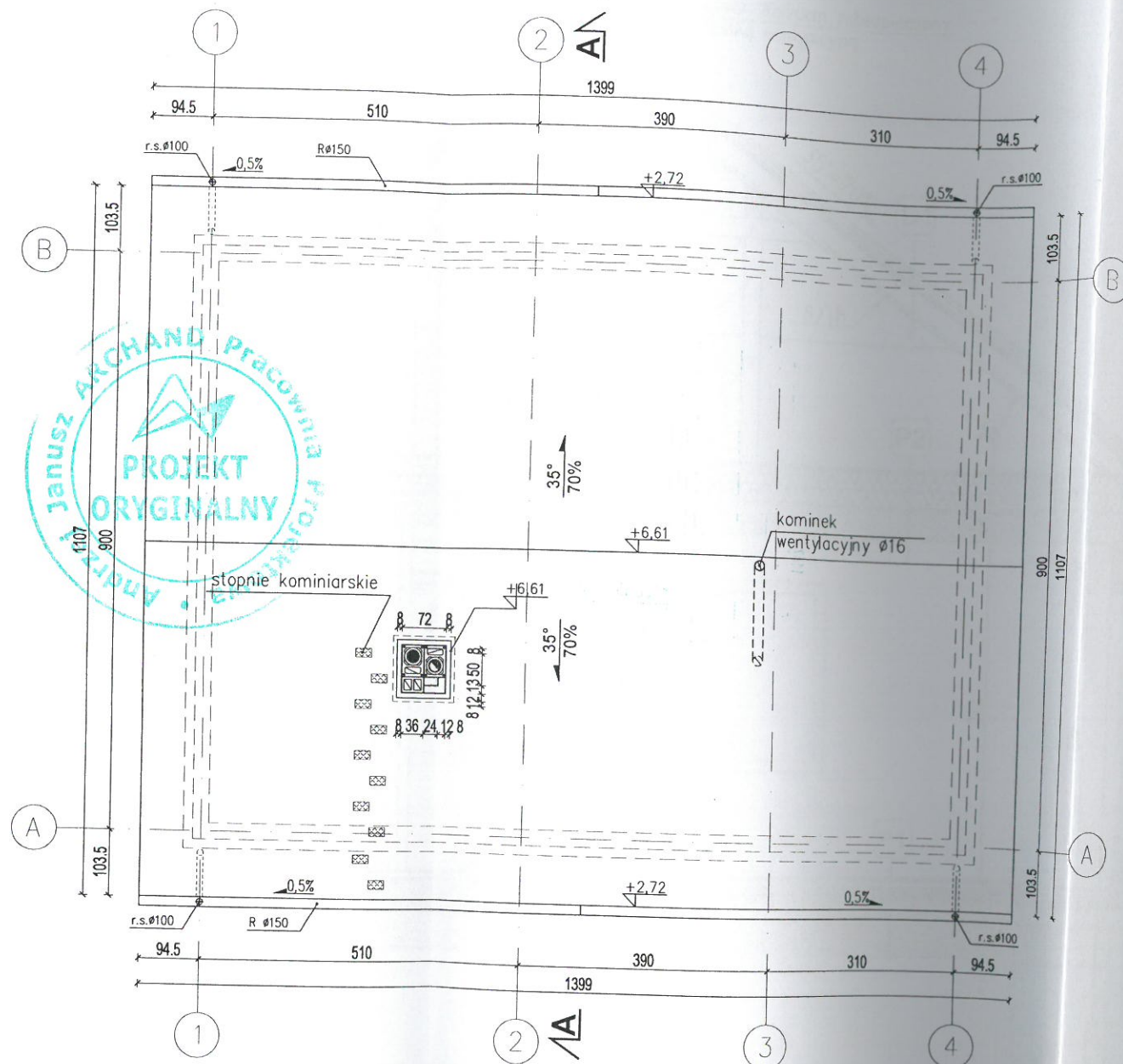
Legenda:

----- wiatrownice z taśmy perforowanej  
2x40 mm

Uwagi

1. Elementy drewniane na styku ze ścianą izolować warstwą papy.
2. Przewody spalinowe i dymowe powinny być oddalone od łatwo zapalnych, nieosłoniętych części konstrukcyjnych budynku co najmniej 0,3 m, a od osłoniętych okładziną z cynku o grubości 25 mm na siatce albo równorzędną okładziną - co najmniej 0,15 m.
3. Na rzucie podano górne poziomy płatwi i murłat.
4. W celu zabezpieczenia ogniochronnego el. drewniane malować preparatem ogniochronnym.

		DOM JEDNORODZINNY "DAKTYL"	
OPRACOWANIE CHRONIONE PRAWAMI AUTORSKIMI (Dz. U. Nr 24, poz. 83 z dnia 04.02.1994r.) POWIELANIE I ROZPOWSZECZNIANIE BEZ ZGODY AUTORA ZABRONIONE			
BUDYNEK MIESZKALNY JEDNORODZINNY		faza projekt budowlany	
Adres		branża architektura konstrukcja	
Inwestor		data opracowania 14.05.2012	
Autor, projektant architektury mgr inż. arch. Andrzej Janusz nr upr. bud. 11/09/DOIA		Projektant adaptujący	
Projektant konstrukcji mgr inż. Wacław Zuber nr upr. bud. 371/89/UW		Projektant adaptujący	
Nazwa rysunku		Data adaptacji	
RZUT WIĘZBY I PRZEKRÓJ W-W		Nr rysunku A-3	
Skala 1:100		Data adaptacji	



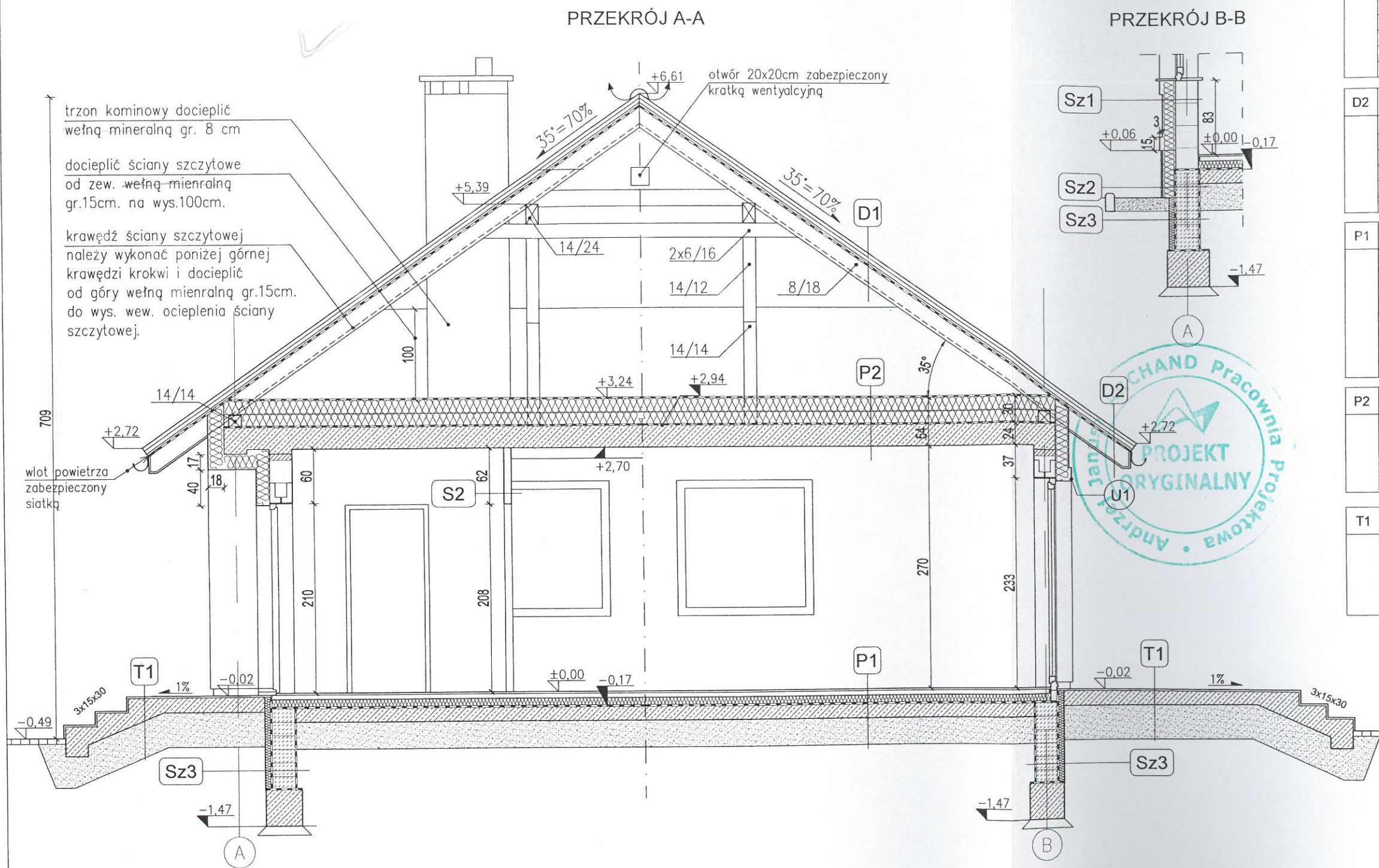
Uwagi

1. Rzędne kominów podano do poz. wylotu. Nad wylotem należy wykonać przelot (zabezpieczony siatką) przykryty czapą kominową. Przewody spalinowe i dymowe należy wyprowadzić ponad przykrycie komina.
2. Należy zapewnić dojścia do wszystkich kominów i anten, poprzez wykonanie ław i stopni kominiarskich, które należy zamontować zgodnie z instrukcją producenta.
3. Stopnie i ławy kominiarskie przedstawiono w formie schematu.
4. Wywiewki i odpowietrzenie kanalizacji wg części projektu dot. instalacji
5. Drewno użyte do wykończenia el. zewnętrznych zabezpieczyć przed działaniem czynników atmosferycznych.
6. Należy uszczelnić styk kominów z dachem, oraz kosze blacharskich.

Powierzchnia dachu : 189 m<sup>2</sup>

UWAGA:  
 Wszystkie wymiary należy sprawdzić w naturze.  
 Przed rozpoczęciem robót należy zapoznać się z całością dokumentacji.  
 Prace budowlano-instalacyjne należy prowadzić z równoległą koordynacją międzybranżową

		DOM JEDNORODZINNY "DAKTYL"	
		<small>OPRACOWANIE CHRONIONE PRAWAMI AUTORSKIMI (Dz. U. Nr 24, poz. 83 z dnia 04.02.1994r.)                  POWIELANIE I ROZPOWSZECHNIANIE BEZ ZGODY AUTORA ZABRONIONE</small>	
Obiekt		BUDYNEK MIESZKALNY JEDNORODZINNY	
Adres		faza projekt budowlany	
Inwestor		branża architektura	
Autor, projektant architektury		data opracowania	
mgr inż. arch. Andrzej Janusz upr. bud. 11/09/DOIA		14.05.2012	
Nazwa rysunku		Podpis	
RZUT DACHU		Projektant adaptujący	
Data adaptacji		Nr rysunku	
Skala		A-4	



trzon kominowy docieplić wełną mineralną gr. 8 cm

docieplić ściany szczytowe od zew. wełną mineralną gr.15cm. na wys.100cm.

krawędź ściany szczytowej należy wykonać poniżej górnej krawędzi krokwi i docieplić od góry wełną mineralną gr.15cm. do wys. wew. ocieplenia ściany szczytowej.

D1	dach		
	dachówka ceramiczna		
	łaty	4x6cm	
	kontrłaty	4x6cm	
	membrana dachowa (wiatroizolacja)		
	krokwie	18cm	
D2	dach		
	dachówka ceramiczna		
	łaty	4x6cm	
	kontrłaty	4x6cm	
	membrana dachowa (wiatroizolacja)		
	krokwie	18cm	
	deskowanie	2,2cm	
P1	podłoga na gruncie		
	warstwa wykończeniowa	2,0cm	
	jastrych cementowy M "8" zbrojony siatką o oczkach 10x10cm gr. 4,5 mm	5cm	
	folia PE		
	styropian EPS 100-036	10cm	
	izolacja pozioma przeciwilgociowa		
	plyta żelbetowa	15cm	
	podsyпка piaskowa	30cm	
P2	strop nad parterem		
	wiatroizolacja		
	wełna mineralna $\lambda \leq 0,036$ W/mK	30cm	
	paroizolacja		
	strop "Teriva" - wg projektu konstrukcji	24cm	
	tylnk cemp.-wap.	1,5cm	
T1	spocznik i taras na gruncie		
	plytki gresowe mrozo odporne	1,5cm	
	izolacja przeciwwodna		
	powłokowa-systemowa		
	plyta żelbetowa	15cm	
	podsyпка piaskowa	40cm	

Legenda:

Uwagi:

1. Wokół otworów zewnętrznych wykonać węgariki gr.3cm - w warstwie ocieplenia.

U1 opaska styropianowa wokół otworu gr.3cm i szer.15cm

Sz1	ściana zewnętrzna		
	tylnk akrylowy	0,3cm	
	styropian EPS/ w.miner. - $\lambda \leq 0,034$ W/mK	15cm	
	puszak ceramiczny Porotherm	25cm	
	tylnk cemp.-wap.	1,5cm	
Sz2	ściana zewnętrzna-cokół		
	plytki elewacyjne mrozo odporne na kleju systemowym mrozo odpornym	1,5cm	
	polistyren ekstrudowany	15cm	
	izolacja przeciwilgociowa		
	błoczeki betonowe 25x38x14 do poz.-0,17	25cm	
	izolacja przeciwilgociowa		

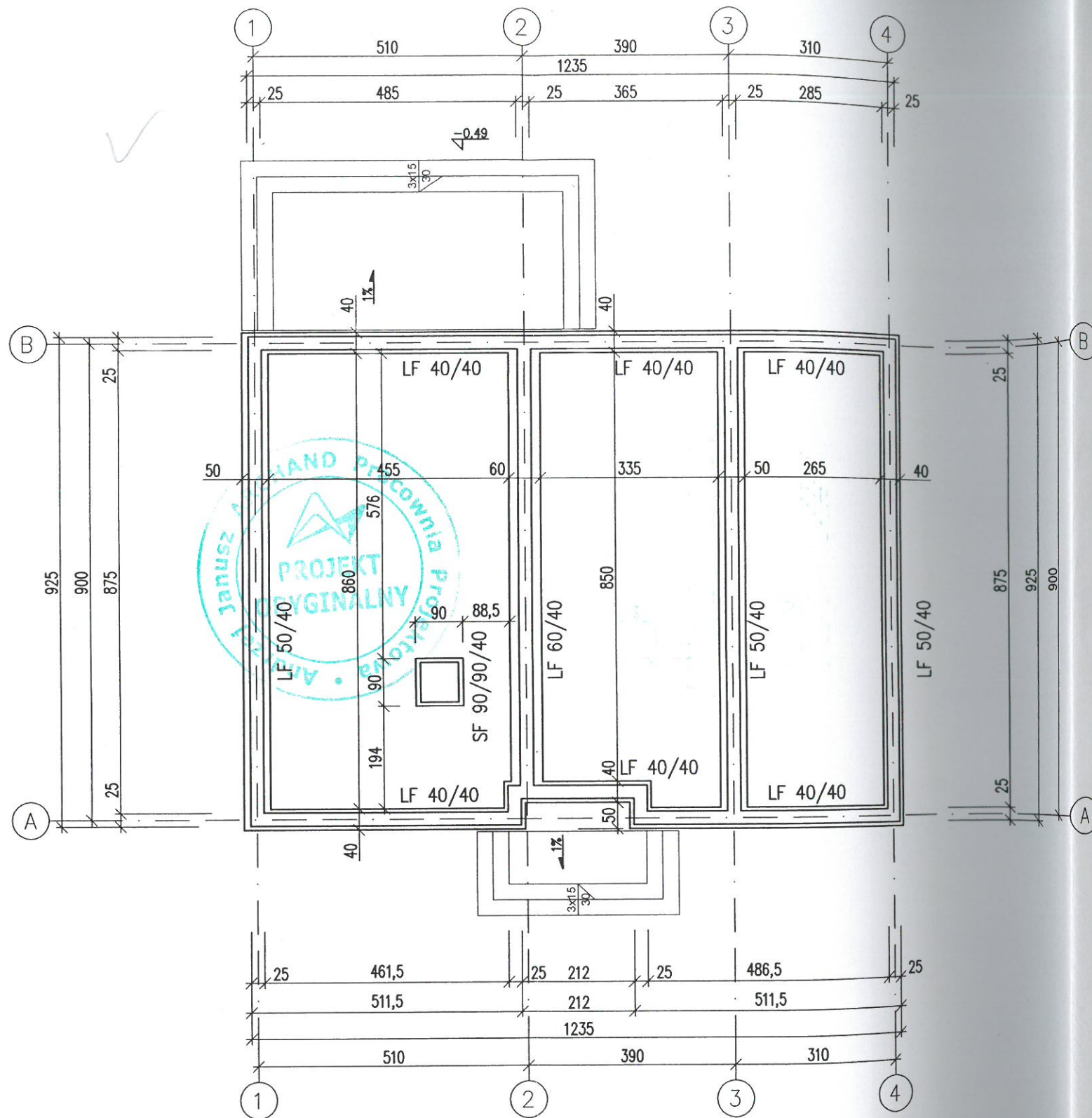
S2	ściana wewnętrzna		
	tylnk cemp.-wap.	1,5cm	
	puszak ceramiczny Porotherm	12cm	
	tylnk cemp.-wap.	1,5cm	
Sz3	ściana fundamentowa		
	polistyren ekstrudowany	8cm	
	izolacja przeciwilgociowa		
	błoczeki betonowe 25x38x14 do poz.-0,17	25cm	
	izolacja przeciwilgociowa		

**ARCHAND**  
PRACOWNIA PROJEKTOWA

DOM JEDNORODZINNY "DAKTYL"

OPRACOWANIE CHRONIONE PRAWAMI AUTORSKIMI (Dz. U. Nr 24, poz. 83 z dnia 04.02.1994r.)  
POWIELANIE I ROZPOWSZECZNIANIE BEZ ZGODY AUTORA ZABRONIONE

Obiekt		BUDYNEK MIESZKALNY JEDNORODZINNY		faza		projekt budowlany	
Adres				branża		architektura konstrukcja	
Inwestor				data opracowania		14.05.2012	
Autor, projektant architektury		mgr inż. arch. Andrzej Janusz nr upr. bud. 111/09/DOIA		Projektant adaptujący			
Projektant konstrukcji		mgr inż. Wacław Zuber nr upr. bud. 371/89/UW		Projektant adaptujący			
Nazwa rysunku		PRZEKRÓJ A-A i B-B		Data adaptacji		Nr rysunku	
				Skala		A-5	
				1:50			



OZNACZENIA RODZAJÓW ELEMENTÓW KONSTRUKCYJNYCH  
I WYMIARY PRZEKROJU

LF b/h ŁAWA FUNDAMENTOWA szerokość/wysokość  
SF b/l/h STOPA FUNDAMENTOWA szerokość/długość/wysokość

FUNDAMENTY NALEŻY POSADOWIĆ W OBRĘBIE NIEPRZEMARZNIĘTYCH  
WARSTW GRUNTU RODZIMEGO.

PRZYJĘTO ODPÓR JEDNOSTKOWY PODŁOŻA  $q_f=170$  kPa.

BETON C20/25 (B25)  
STAL ZBROJENIOWA B500-B (A-IIIIN)

		DOM JEDNORODZINNY "DAKTYL"	
		<small>OPRACOWANIE CHRONIONE PRAWAMI AUTORSKIMI (Dz. U. Nr 24, poz. 83 z dnia 04.02.1994r.) POWIELANIE I ROZPOWSZECZNIANIE BEZ ZGODY AUTORA ZABRONIONE</small>	
Obiekt	BUDYNEK MIESZKALNY JEDNORODZINNY		faza projekt budowlany
Adres			branża konstrukcja
Inwestor			data opracowania 14.05.2012
Projektant konstrukcji mgr inż. Wacław Zuber upr. bud. 371/89/UW	Podpis <i>Wacław Zuber</i>	Projektant adaptujący	Podpis
Nazwa rysunku	RZUT FUNDAMENTÓW		Skala 1:100 Nr rysunku K-1