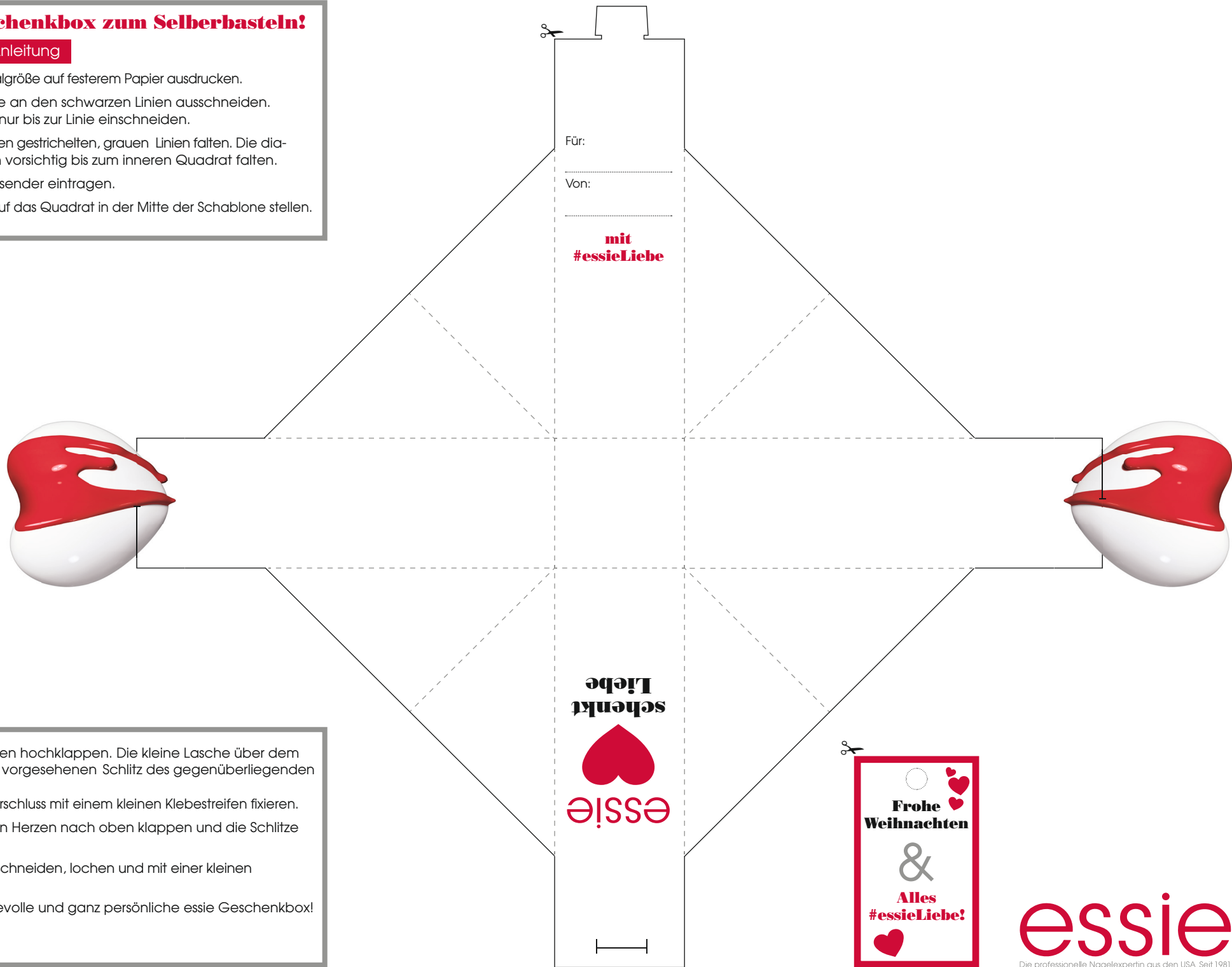


Die essie Geschenkbox zum Selberbasteln!

Schritt-für-Schritt Anleitung

1. Schablone in Originalgröße auf festem Papier ausdrucken.
2. Herz und Schablone an den schwarzen Linien ausschneiden. Achtung: Das Herz nur bis zur Linie einschneiden.
3. Die Schablone an den gestrichelten, grauen Linien falten. Die diagonalen Strichlinien vorsichtig bis zum inneren Quadrat falten.
4. Empfänger und Absender eintragen.
5. Deinen essie Lack auf das Quadrat in der Mitte der Schablone stellen.



6. Die Seiten nach oben hochklappen. Die kleine Lasche über dem Namensfeld in den vorgesehenen Schlitz des gegenüberliegenden Teils stecken. Wenn nötig, den Verschluss mit einem kleinen Klebestreifen fixieren.
7. Die Laschen mit den Herzen nach oben klappen und die Schlitzte ineinanderstecken.
8. Den Anhänger ausschneiden, lochen und mit einer kleinen Schleife befestigen.
9. Fertig ist deine liebevolle und ganz persönliche essie Geschenkbox!

