

貸店舗	用途	飲食	■
		物販	■
		美容室等	■
		その他	■

竣工	1991/9
物件名	清水ビル
所在地	渋谷区道玄坂-29-18
構造	鉄骨・鉄筋コンクリート造
規模	地下1階地上9階建
交通	JR渋谷駅 3分
階数	8階(B室)
契約面積	21.67坪 71.64㎡

総額	¥510,636 (税込)
坪単価	¥23,564
賃料	¥439,406 (税込)
管理費	¥71,229 (税込)

保証金	5,700,000円 (約13.6ヶ月)
礼金	—

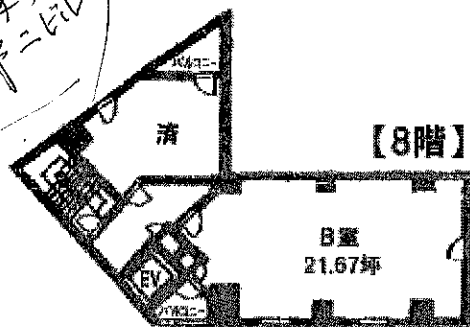
償却	20%
契約期間	3年間
更新料	新賃料の1ヶ月
入居日	相談
引渡状況	現況渡し
備考	・商店会費月額2,000円
	・看板料なし
	・ネイルサロン造作あり

初期投資額 = 保証金 (¥8,000,000) + 礼金 (¥0) + 前家賃 (¥510,635) + 仲介手数料 (¥439,406) = ¥8,950,041

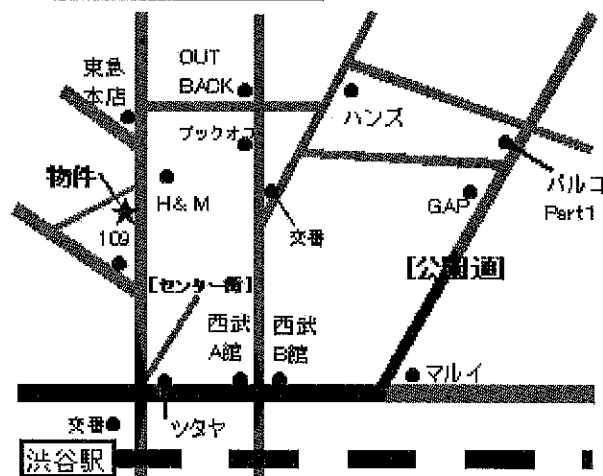
※初期投資額は、目安の金額です。契約時必要金額ではありません。

- 特 徴
- ・文化村通り沿い
 - ・道玄坂小路からの導入もあり
 - ・ネイルサロン造作あり(無償譲渡)
 - ・飲食店可

手前が導線
才取第二ビル



フロア状況	
9F	レコード
8F	募集フロア
7F	ダイニングバー
6F	ベトナム料理
5F	—
4F	雀荘
3F	韓国料理
2F	美容室
1F	酒屋



- ・契約面積に共用部分を含みます。
- ・図面と現況が相違の場合は現況を優先します。
- ・賃貸借契約成立時、借主様より仲介手数料として賃料の1.05ヶ月相当額を頂戴致します。



東京都知事(1)第93971号

株式会社

クルーズカンパニー

〒160-0023

東京都新宿区西新宿1-14-15 タウンクエストビル703号室

☎03-5909-4451

FAX03-5909-4452

<http://www.trent.jp>

e-mail info@trent.jp

■取引態様【媒介】

手数料の負担割合	貸主	借主
手数料の配分割合	元付	客付
		100%
		100%

貸事務所

DOGENZAKA 225 BILD

道玄坂225ビル

素敵なオフィス空間・最高のビジネスフィールドへ

交通至便、道玄坂から
新しい一歩が始まる...

JR山手線「渋谷」駅徒歩5分 地下鉄新玉川線「渋谷」駅徒歩4分 地下鉄半蔵門線「渋谷」駅徒歩4分
地下鉄銀座線「渋谷」駅徒歩5分 東急東横線「渋谷」駅徒歩5分 京王井の頭線「渋谷」駅徒歩4分

物件概要

所在地 / 東京都渋谷区道玄坂2-23-14
構造 / 鉄骨鉄筋コンクリート造
規模 / 地下1階 地上8階建
築年数 / 昭和62年11月
施工 / 東急建設(株)・(株)浅沼組共同企業体

期間限定!
4階フリーレント12ヶ月!
6・7階フリーレント6ヶ月!
※早期解約の場合、
ペナルティー有り!

建物外観

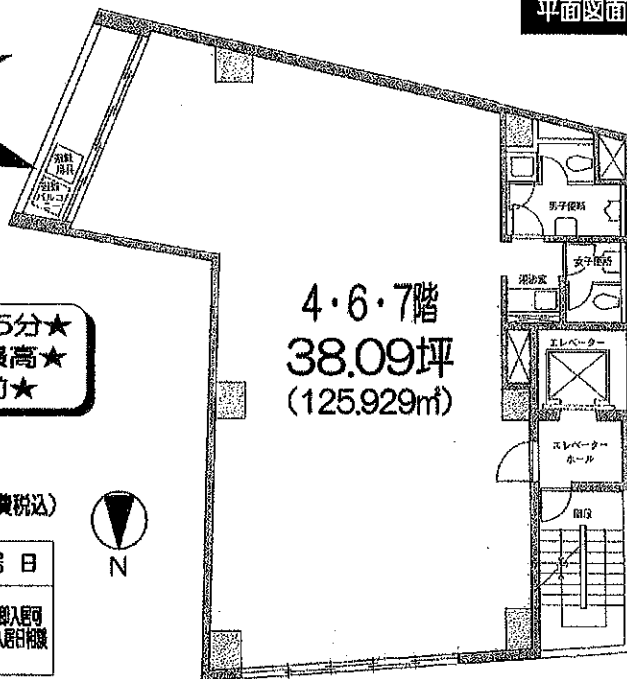


案内図



- ★JR渋谷駅から徒歩5分★
- ★人通り多く立地条件最高★
- ★渋谷東急百貨店本店前★

平面図面



図面と現況が異なっている場合は現況を優先致します。内見の際は事前にご連絡ください。

賃貸条件 定期借家契約5年 ●解約予告:6ヶ月前 ●店舗使用は敷金賃料20ヶ月分 ●24時間使用可能 ●SECOM (消費税込)

階数	面積	賃料	共益費	敷金	償却費	更新料	入居日
4・6・7階	38.09坪	月額30,000円(税込)	共益費込み	総額7,560,000円	契約時 賃料の2ヶ月	新賃料の 1ヶ月分	4階:即入居可 6・7階:入居日相談
	125.929m ²	坪当16,540円		賃料の12ヶ月			

TRENT
—トレント—

東京都知事(1)第93971号

株式会社

クルーズカンパニー

TEL 160-0023

東京都新宿区西新宿1-14-15 タウンウエストビル703号室

TEL 03-5909-4451 FAX 03-5909-4452

http://www.trent.jp e-mail info@trent.jp

■取引態様【媒介】

	貸主	借主
手数料の負担割合		100%
手数料の配分割合	元付	客付
		100%

賃事務所

所在地

渋谷区松濤

1-29-2

交通及び最寄り駅

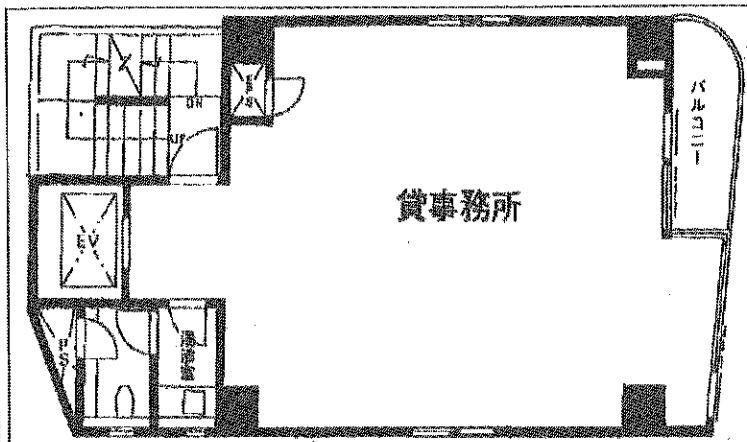
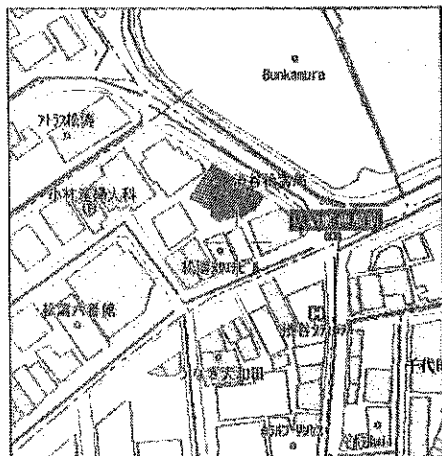
JR山手線「渋谷」駅徒歩6分

京王井の頭線「神泉」駅徒歩5分

賃料(税込)

320,000円

東急百貨店本店至近の明るいオフィスです。



名称	MATSUO SHOTO BLD 4・5階	
所在地 構造 専有面積 建築年月	渋谷区松濤1-29-2 鉄骨鉄筋コンクリート造6階建て地下1階建て 60.78㎡ (18.38坪) 平成2年7月竣工	
	建物 総戸数 間取り	9戸 ワンフロアー
施工会社 管理会社	三和建物株式会社 鈴与三和建物株式会社	
維持費等	共益費 修繕積立金 その他	無円 / 月額 / 月額 無円 / 月額
設備等	駐車場 駐輪場 バイク置場 エレベーター 給湯室 エアコン 洗濯機置場 オートロック	無 無 無 有(6人乗り1基)不停止機能付 有(個別) 無 無
賃貸条件	保証金 償却 解約予告 契約年数 更新料	賃料の8ヶ月 明渡時賃料の2ヶ月 解約の6ヶ月前(書面にて) 2年間(更新可) 新賃料の1ヶ月分
入居 内	現況 入居予定	現空 即入居

※入居審査の結果、お断りした場合、審査の内容や理由は開示致しません。
※図面と現況に相違がある場合は、現況を優先致します。

※その他、詳細は賃貸借契約書等によるものと致します。



東京都知事(1)第93971号

株式会社

クルーズカンパニー

〒160-0023

東京都新宿区西新宿1-14-15 タウンウエストビル703号室

☎03-5909-4451

FAX03-5909-4452

http://www.trent.jp

e-mail info@trent.jp

■取引態様【媒介】

手数料の負担割合	貸主	借主
手数料の配分割合	元付	客付
		100%
		100%